



ПРАВИТЕЛЬСТВО МОСКОВСКОЙ ОБЛАСТИ
МИНИСТЕРСТВО СТРОИТЕЛЬНОГО КОМПЛЕКСА МОСКОВСКОЙ ОБЛАСТИ

Кому **Общество с ограниченной**
(наименование застройщика)
ответственностью «НИКП»

(фамилия, имя, отчество – для граждан,
141730, Московская область,
полное наименование организации – для
г. Лобня, Физкультурная ул.,
юридических лиц), его почтовый индекс
д. 14, офис 2
и адрес, адрес электронной почты)

РАЗРЕШЕНИЕ
на ввод объекта в эксплуатацию

Дата **« 30 » декабря 2016 г.** № **RU50-48-7041-2016**

1. Министерство строительного комплекса Московской области в соответствии со статьей 55 Градостроительного кодекса Российской Федерации разрешает ввод в эксплуатацию **построенного, реконструированного объекта капитального строительства; линейного объекта; объекта капитального строительства, входящего в состав линейного объекта; завершенного работами по сохранению объекта культурного наследия, при которых затрагивались конструктивные и другие характеристики надежности и безопасности объекта,**

«Многоэтажный 3-х секционный жилой дом серии П44-К (поз. №19 по проекту
(наименование объекта (этапа)

планировки)»
капитального строительства

в соответствии с проектной документацией, кадастровый номер объекта)

расположенного по адресу:

(адрес объекта капитального строительства в соответствии с государственным адресным

реестром с указанием реквизитов документов о присвоении, об изменении адреса)

на земельном участке (земельных участках) с кадастровым номером:
50:41:0020501:7

строительный адрес:

Московская область, г. Лобня, р-н д. Катюшки

В отношении объекта капитального строительства выдано разрешение на строительство, № **RU RU50323000-056-2014**, дата выдачи **«09» июля 2014 г.**, орган, выдавший разрешение на строительство **Администрация города Лобня Московской области.**

II. Сведения об объекте капитального строительства

Наименование показателя	Единица измерения	По проекту	Фактически
1. Общие показатели вводимого в эксплуатацию объекта			
Строительный объем – всего	куб. м	44 515,70	44 516,00
в том числе надземной части	куб. м	1 941,00	1 941,00
Общая площадь	кв. м	13 535,70	13 551,50
Площадь нежилых помещений	кв. м	73,50	74,20
Площадь встроенно-пристроенных помещений	кв. м	-	-
Количество зданий, сооружений	шт.	1	1
2. Объекты непромышленного назначения			
2.1. Нежилые объекты (объекты здравоохранения, образования, культуры, отдыха, спорта и т.д.)			
Количество мест	шт.	-	-
Количество помещений		-	-
Вместимость		-	-
Количество этажей		-	-
в том числе подземных	шт.	-	-
Сети и системы инженерно-технического обеспечения:	п.м.	-	-
Лифты	шт.	-	-
Эскалаторы	шт.	-	-
Инвалидные подъемники	шт.	-	-
Материалы фундаментов		-	-

Материалы стен		-	-
Материалы перекрытий		-	-
Материалы кровли		-	-
Иные показатели:		-	-

2.2. Объекты жилищного фонда

Общая площадь жилых помещений (за исключением балконов, лоджий, веранд и террас)	кв. м	9 615,00	9 637,10
Общая площадь нежилых помещений, в том числе площадь общего имущества в многоквартирном доме	кв. м	3 342,40	3 342,40
Количество этажей	шт.	-	19
в том числе подземных	шт.	-	1
Количество секций	секций	3	3
Количество квартир/общая площадь, всего	шт./кв. м	196/9615,00	196/9637,10
в том числе:			
1-комнатные	шт./кв. м	98/-	98/3745,70
2-комнатные	шт./кв. м	96/-	96/5738,00
3-комнатные	шт./кв. м	2/-	2/153,40
4-комнатные	шт./кв. м	-	-
более чем 4-комнатные	шт./кв. м		
Общая площадь жилых помещений (с учетом балконов, лоджий, веранд и террас)	кв. м	10 231,10	10 209,10
Сети и системы инженерно-технического обеспечения:			
Лифты	шт.	-	-
Эскалаторы	шт.	-	-
Инвалидные подъемники	шт.	-	-
Материалы фундаментов		железобетон	железобетон
Материалы стен		железобетон	железобетон

Материалы перекрытий		железобетон	железобетон
Материалы кровли		техноэласт	техноэласт
Иные показатели:			

3. Объекты производственного назначения

Наименование объекта капитального строительства в соответствии с проектной документацией:

Тип объекта		-	-
Мощность		-	-
Производительность		-	-
Сети и системы инженерно-технического обеспечения:		-	-
Лифты	шт.	-	-
Эскалаторы	шт.	-	-
Инвалидные подъемники	шт.	-	-
Материалы фундаментов		-	-
Материалы стен		-	-
Материалы перекрытий		-	-
Материалы кровли		-	-
Иные показатели:			

4. Линейные объекты

Категория (класс)		-	-
Протяженность	п.м.	-	-
Мощность (пропускная способность, грузооборот, интенсивность движения)		-	-
Диаметры и количество трубопроводов, характеристики материалов труб		-	-
Тип (КЛ, ВЛ, КВЛ), уровень напряжения линий электропередачи		-	-
Перечень конструктивных элементов, оказывающих влияние на безопасность		-	-

Иные показатели:		-	
5. Соответствие требованиям энергетической эффективности и требованиям оснащенности приборами учета используемых энергетических ресурсов			
Класс энергоэффективности здания		-	«В»
Удельный расход тепловой энергии на 1 кв. м площади	кВт•ч/м ²	-	-
Материалы утепления наружных ограждающих конструкций		-	-
Заполнение световых проемов		-	-

Разрешение на ввод объекта в эксплуатацию недействительно без технического плана от 12.12.2016, подготовленного кадастровым инженером **Эльдьяшевым Игорем Валерьевичем** № квалификационного аттестата **08-14-118**.

**Заместитель министра
строительного комплекса
Московской области**

(должность уполномоченного
лица органа, осуществляющего
выдачу разрешения на строительство)

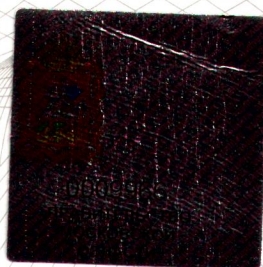
(подпись)

Е.В. Соколова

(расшифровка подписи)

“ **30** ” **декабря** **2016** г.

М.П.



Министерство строительного комплекса

Московской области

Московская область, г. Красногорск,
бульвар Строителей, д. 4, корп. 1

Главный специалист
30, 12. 2016

Должность

дата

Боштырев Максим Павлович

ФИО

Подпись

