



9850

ПРАВИТЕЛЬСТВО МОСКОВСКОЙ ОБЛАСТИ
МИНИСТЕРСТВО СТРОИТЕЛЬНОГО КОМПЛЕКСА МОСКОВСКОЙ ОБЛАСТИ

Кому: Акционерному обществу
«ИСР. Недвижимость-М»
121352, г. Москва, ул. Давыдовская, д. 16

РАЗРЕШЕНИЕ
на ввод объекта в эксплуатацию

Дата «22» октября 2015 г. № RU50-41-2353-2015

I. Министерство строительного комплекса Московской области
(наименование уполномоченного федерального органа исполнительной власти, или

органа исполнительной власти субъекта Российской Федерации, или органа местного самоуправления,

осуществляющих выдачу разрешения на ввод объекта в эксплуатацию, Государственная корпорация по атомной энергии
«Росатом»)

в соответствии со статьей 55 Градостроительного кодекса Российской Федерации разрешает ввод в эксплуатацию построенного, реконструированного объекта капитального строительства; — линейного объекта; — объекта капитального строительства, входящего в состав линейного объекта; — объекта культурного наследия, при которых затрагивались конструктивные и другие характеристики надежности и безопасности объекта, «7-й пусковой комплекс 1-й очереди строительства – шесть многоэтажных жилых домов №1-6, №1-8, №1-8а, №1-9, № 1-10, №1-14. 3 этап строительства – многоэтажный жилой дом (поз. №1-9 по проекту планировки) с сетями инженерно-технического обеспечения»

(наименование объекта (этапа) капитального строительства в соответствии с проектной документацией, кадастровый номер объекта)

расположенного по адресу:

Московская область, Домодедовский район, г. Домодедово

(адрес объекта капитального строительства в соответствии с государственным адресным

реестром с указанием реквизитов документов о присвоении, об изменении адреса)

на земельном участке (земельных участках) с кадастровым номером:

50:28:0000000:605; 50:28:0000000:603; 50:28:0000000:604; 50:28:0000000:606;
50:28:0000000:607

строительный адрес: **Московская область, Домодедовский район, г. Домодедово.**

В отношении объекта капитального строительства выдано разрешение на строительство, № **RU50308000-РСЮ/34**, дата выдачи **08.05.2014 г.**, орган, выдавший разрешение на строительство **Администрация городского округа Домодедово.**

II. Сведения об объекте капитального строительства

Наименование показателя	Единица измерения	По проекту	Фактически
1. Общие показатели вводимого в эксплуатацию объекта			
Многоэтажный жилой дом (поз. №1-9 по проекту планировки) с сетями инженерно-технического обеспечения			
Строительный объем – всего	куб. м	-	48 983,39
в том числе надземной части	куб. м	-	45 031,79
Общая площадь	кв. м	-	13 602,30
Площадь нежилых помещений	кв. м	-	-
Площадь встроенно-пристроенных помещений	кв. м	-	-
Количество зданий, сооружений	шт.	-	-
2. Объекты производственного назначения			
2.1. Нежилые объекты (объекты здравоохранения, образования, культуры, отдыха, спорта и т.д.)			
Количество мест	м/м	-	-
Количество помещений		-	-
Вместимость		-	-
Количество этажей		-	-
в том числе подземных		-	-
Сети и системы инженерно-технического обеспечения		-	-
Лифты	шт.	-	-
Эскалаторы	шт.	-	-
Инвалидные подъемники	шт.	-	-
Инвалидные подъемники	шт.	-	-
Материалы фундаментов		-	-
Материалы стен		-	-
Материалы перекрытий		-	-
Материалы кровли		-	-
Иные показатели		-	-
2.2. Объекты жилищного фонда			
Многоэтажный жилой дом (поз. №1-9 по проекту планировки) с сетями инженерно-технического обеспечения			
Общая площадь жилых помещений (за исключением балконов, лоджий, веранд и террас)	кв. м	-	-
Общая площадь нежилых помещений, в том числе площадь общего имущества в многоквартирном доме	кв. м	-	73,90
Количество этажей	шт.	-	9-10-10-10,

			кроме того имеются техподполье, чердак, выход на кровлю
в том числе подземных		-	-
Количество секций	секций	-	4
Количество квартир/общая площадь, всего	шт./кв. м	-	171/8 442,80
в том числе:			
1-комнатные	шт./кв. м	-	77/
2-комнатные	шт./кв. м	-	77/
3-комнатные	шт./кв. м	-	17/
4-комнатные	шт./кв. м	-	-
более чем 4-комнатные	шт./кв. м	-	-
Общая площадь жилых помещений (с учетом балконов, лоджий, веранд и террас)	кв. м	-	8 592,00
Сети и системы инженерно-технического обеспечения:			
кабельная линия электроснабжения 0,4 кВ	м.	-	278,00
канализация хоз-бытовая	м.	-	160,00
телефонная канализация	м.	-	63,00
дождевая канализация	м.	-	269,00
теплотрасса	м.	-	50,00
хозяйственно-питьевой (противопожарный) водопровод	м.	-	72,00
дренаж	м.	-	236,00
Лифты	шт.	-	-
Эскалаторы	шт.	-	-
Инвалидные подъемники	шт.	-	-
Материалы фундаментов		-	монолитная железобетонн ая плита
Материалы стен		-	сборные железобетонн ые панели, газобетонные блоки, кирпич, фасадная система «ROCKFASA DE»
Материалы перекрытий		-	сборные ж/б
Материалы кровли		-	рулонный материал

Иные показатели:			
жилая площадь	кв. м.	-	4 649,00
площадь помещений общего пользования	кв. м.	-	2 422,60
площадь технических помещений	кв. м.	-	2 518,80
площадь прочих нежилых помещений	кв. м.	-	144,20
общая площадь здания с учетом балконов с коэффициентом 0.3	кв. м.	-	13 751,50

3. Объекты производственного назначения

Наименование объекта капитального строительства в соответствии с проектной документацией:

Тип объекта		-	-
Мощность	кВА	-	-
Производительность		-	-
Сети и системы инженерно-технического обеспечения		-	-
Лифты	шт.	-	-
Эскалаторы	шт.	-	-
Инвалидные подъемники	шт.	-	-
Материалы фундаментов		-	-
Материалы стен		-	-
Материалы перекрытий		-	-
Материалы кровли		-	-
Иные показатели		-	-

4. Линейные объекты

Категория (класс)		-	-
Протяженность:		-	-
Мощность (пропускная способность, грузооборот, интенсивность движения)		-	-
Диаметры и количество трубопроводов, характеристики материалов труб		-	-
Тип (КЛ, ВЛ, КВЛ), уровень напряжения линий электропередачи		-	-
Перечень конструктивных элементов, оказывающих влияние на безопасность		-	-
Иные показатели		-	-

5. Соответствие требованиям энергетической эффективности и требованиям оснащенности приборами учета используемых энергетических ресурсов

Класс энергоэффективности здания		-	Б (высокий)
Удельный расход тепловой энергии на 1 кв. м площади	кВт·ч/м ²	-	-
Материалы утепления наружных ограждающих конструкций		-	-
Заполнение световых проемов		-	-

Разрешение на ввод объекта в эксплуатацию недействительно без технических планов:

«Многоэтажный жилой дом (поз. №1-9 по проекту планировки) с сетями инженерно-технического обеспечения» от 20.07.2015г., подготовленного кадастровым инженером Пархоменко А.А., № квалификационного аттестата: 50-13-894;

«Кабельная линия электроснабжения 0,4 кВ» от 31.07.2015г., подготовленного кадастровым инженером Пархоменко А.А., № квалификационного аттестата: 50-13-894;

«Канализация хоз-бытовая» от 31.07.2015г., подготовленного кадастровым инженером Пархоменко А.А., № квалификационного аттестата: 50-13-894;

«Телефонная канализация» от 31.07.2015г., подготовленного кадастровым инженером Пархоменко А.А., № квалификационного аттестата: 50-13-894;

«Дождевая канализация» от 31.07.2015г., подготовленного кадастровым инженером Пархоменко А.А., № квалификационного аттестата: 50-13-894;

«Теплотрасса» от 31.07.2015г., подготовленного кадастровым инженером Пархоменко А.А., № квалификационного аттестата: 50-13-894;

«Хозяйственно-питьевой (противопожарный) водопровод» от 31.07.2015г., подготовленного кадастровым инженером Пархоменко А.А., № квалификационного аттестата: 50-13-894;

«Дренаж» от 31.07.2015г., подготовленного кадастровым инженером Пархоменко А.А., № квалификационного аттестата: 50-13-894;

Первый заместитель министра
строительного комплекса
Московской области

(должность уполномоченного
лица органа, осуществляющего
выдачу разрешения на строительство)



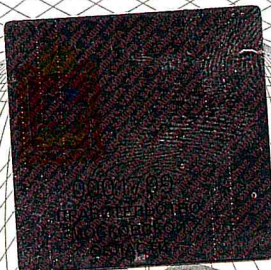
(подпись)

В.Г. Сомов

(расшифровка подписи)

“ 22 ” октября 2015 г.

М.П.



Министерства	Министерства	Министерства
№	№	№
Москва	Москва	Москва
бульвар	бульвар	бульвар
С. рой, с/лей, д. 4, корп. 1	С. рой, с/лей, д. 4, корп. 1	С. рой, с/лей, д. 4, корп. 1
22.10.2015	22.10.2015	22.10.2015
Иванов Иван Иванович	Иванов Иван Иванович	Иванов Иван Иванович
Должность	Должность	Должность
Иванов Иван Иванович	Иванов Иван Иванович	Иванов Иван Иванович
ФИО	ФИО	ФИО

