

1895  
УТВЕРЖДАЮ:

Глава Дмитровского муниципального района Московской области

В. В. Гаврилов



Коммунальному Обществу с ограниченной ответственностью «Свежий Ветер развития»

Именами: (наименование застройщика)  
РФ - Москва, ул. Варшавская, д. 7, стр. 1  
(фамилия, имя, отчество - для граждан, полное наименование организации - для юридических лиц, его почтовый индекс и адрес)

Исправленному  
с «Бережневская»  
на «Дербеневская»

Незаконно строить архитектуру и торговлю  
администрации Дмитровского муниципального района  
Московской области

## Разрешение на строительство № RU50520000-107

Администрация Дмитровского муниципального района Московской области

(наименование уполномоченного федерального органа исполнительной власти, или органа исполнительной власти субъекта Российской Федерации, или органа местного самоуправления, осуществляющих выдачу разрешения на строительство)

руководствуясь статьей 51 Градостроительного кодекса Российской Федерации, разрешает строительство, реконструкцию, капитальный ремонт, объекта капитального строительства

- 3-й этап строительства комплекса блокированных малоэтажных жилых домов в составе:
- блок №16, состоящий из 5 секций; площадь застройки - 693,2 кв.м., общая площадь (с летними помещениями) - 1194,4 кв.м., общая площадь (без летних помещений) - 884 кв.м., строительный объем - 2917 куб.м., количество квартир - 5 шт.;
  - блок №26, состоящий из 4 секций; площадь застройки - 1054 кв.м., общая площадь (с летними помещениями) - 1282,6 кв.м., общая площадь (без летних помещений) - 756 кв.м., строительный объем - 3500 куб.м., количество квартир - 4 шт.;
  - блок №3, состоящий из 1 секции; площадь застройки - 571,5 кв.м., общая площадь (с летними помещениями) - 1227 кв.м., общая площадь (без летних помещений) - 1180 кв.м., строительный объем - 6065 куб.м., количество квартир - 15 шт.;
  - блок №5а, состоящий из 4 секций; площадь застройки - 554,5 кв.м., общая площадь (с летними помещениями) - 948 кв.м., общая площадь (без летних помещений) - 705 кв.м., строительный объем - 2325 куб.м., количество квартир - 4 шт.;
- Итого по первому этапу строительства: площадь застройки - 2873,2 кв.м., общая площадь (с летними помещениями) - 4652 кв.м., общая площадь (без летних помещений) - 3525 кв.м., строительный объем - 14807 куб.м., количество квартир - 28 шт., этажность - 2, 3 этажа, площадь благоустройства - 4075,8 кв.м.

(наименование объекта капитального строительства в соответствии с проектной документацией, краткие проектные характеристики, описание этапа строительства, реконструкции, если разрешение выдается на этап строительства, реконструкции)

Конструктивная схема зданий - безригельный каркас, пространственная жесткость и устойчивость зданий обеспечивается совместной работой наружных и внутренних несущих стен с дисками перекрытий и покрытия. Фундаменты зданий - сваи диаметром 250 мм из бетона класса В25, соединенные между собой ростверком из бетона класса В25 высотой 600 мм и шириной 500 мм. Наружные стены 1-го и 2-го этажей - многослойные: внутренний слой - монолитный железобетон из бетона класса В25 толщиной 200 мм, средний слой - утеплитель Rockwool «Венти Батте» (ТУ 5762-003-45757203-99) - 150 мм, вентилируемый фасад типа «Сембрит», наружный слой - штукатурка. Внутренние стены: вентиляты, дымоходы - керамический кирпич М150, межкомнатные перегородки - пазогребневые блоки, межквартирные перегородки - монолитные железобетонные. Перекрытия и покрытия - монолитные железобетонные толщиной 180 мм. Кровля - плоская рулонная с внутренним водостоком, многослойная: пароизоляция - 1 слой линокрома, утеплитель Rockwool «Руф Батте» - 200 мм, 1 слой полиэтиленовой пленки с перехлестом швов 150 мм, стяжка из цементно-песчаного раствора М150, армированная сеткой 5Br-I с ячейкой

100\*100 мм для создания уклона, гидроизоляция – мембрана «Эластосил Х» или 1 слой (верхний) «Техноэласт ЭКП 5.0» и 2 слоя (нижний) «Техноэласт ЭПП 4.0», Геотекстиль «Дорнит» ТУ 8397-038-05766623-97, гранитный гравий фракции или тротуарная плитка 15-20 мм.

Инженерные сети и инженерные сооружения для обеспечения функционирования жилых зданий в соответствии с проектом.

теплоснабжение и горячее водоснабжение автономное, нагревательные приборы – стальные радиаторы и конвекторы, вентиляция – вытяжная с естественным побуждением через вентиляционные каналы, оборудованные в стенах с выходом на кровлю и искусственным побуждением через воздухопроводы с выходом на кровлю, освещение естественное через оконные проемы и искусственное от светильников, проект предусматривает наружное освещение входов, подсветку фасадов, проездов и благоустройства,

водоснабжение осуществляется от существующих сетей,

канализация – отвод хозяйственно-бытовых стоков осуществляется по проектируемой сети и направляется в существующие сети,

электроснабжение – от проектируемой двухсекционной трансформаторной подстанции 10/04 кВ.

в соответствии с проектной документацией, краткие проектные характеристики, описание этапа строительства, реконструкции (если разрешение выдается на этап строительства, реконструкции)

расположенного по адресу: Московская область, Дмитровский район, деревня Курово

Земельный участок общей площадью 33103 кв.м., состоящий из двух смежных земельных участков с кадастровыми номерами 50:04:0150401:346 и 50:04:0150401:298; вид права собственности; категория земельного участка – земли населенных пунктов; вид разрешенного использования – для малоэтажного жилищного строительства.

(полный адрес объекта капитального строительства с указанием субъекта Российской Федерации, административного района и т.д. или строительный адрес)

Срок действия настоящего разрешения – до 01 июля 2016 года

Начальник отдела архитектуры и градостроительства

(должность уполномоченного сотрудника органа, осуществляющего выдачу разрешения на строительство)

  
(подпись)



**В.И. Блинов**

(расшифровка подписи)

“ 16 ” июля 20 13 г.

Действие настоящего разрешения продлено до “ ” 20 г.

(должность уполномоченного сотрудника органа, осуществляющего выдачу разрешения на строительство)

(подпись)

(расшифровка подписи)

“ ” 20 г.

Действие настоящего разрешения продлено до 01 сентября 2016 г.

Заместитель министра строительного  
комплекса Московской области

*Е.В. Соколова*

Е.В. Соколова

(подпись)

(подпись)

(цифровая подпись)

«07» июня 2016 г.

М.П.



Действие настоящего разрешения на строительство продлено до «01» марта 2017 года.

Заместитель министра строительного  
комплекса Московской области



Е.В. Соколова

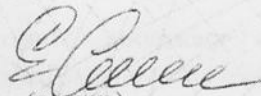
«15» августа 2016 г.

М.П.



Действие настоящего разрешения на строительство ООО «Свежий Ветер девелопмент» от 16.07.2013 г. №RU50520000-107 продлить до «01» сентября 2017 года.

**Заместитель министра  
строительного комплекса  
Московской области**  
(должность, уполномоченного  
лица органа, осуществляющего  
выдачу разрешения на строительство)

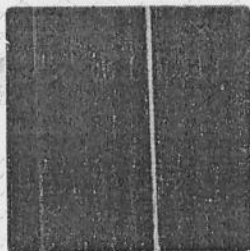


(подпись)

**Е.В. Соколова**  
(расшифровка подписи)

“ 10 ” февраля 2017 г.

М.П.



Действие настоящего разрешения продлено до 31.12.2017

**Первый заместитель  
министра строительного  
комплекса Московской  
области**

(должность уполномоченного  
лица органа, осуществляющего  
выдачу разрешения на строительство)  
16.08.2017



**И. А. Федотова**  
(расшифровка подписи)