



ПРАВИТЕЛЬСТВО МОСКОВСКОЙ ОБЛАСТИ
МИНИСТЕРСТВО СТРОИТЕЛЬНОГО КОМПЛЕКСА МОСКОВСКОЙ ОБЛАСТИ

Кому: **Обществу с ограниченной**
(наименование застройщика)
ответственностью «Бережки»

(фамилия, имя, отчество – для граждан,
142155, Московская область,

г. Подольск, д. Лаговское, д. 100, пом. 14
полное наименование организации – для юридических лиц

и адрес, адрес электронной почты)

**РАЗРЕШЕНИЕ
на строительство**

Дата **“ 08 “ декабря 2016 г.**

№ **RU50-23-6706-2016**

Министерство строительного комплекса Московской области в соответствии со статьей 51 Градостроительного кодекса Российской Федерации разрешает:

| | | |
|---|--|--|
| 1 | Строительство объекта капитального строительства | ✓ |
| | Реконструкцию объекта капитального строительства | - |
| | Работы по сохранению объекта культурного наследия, затрагивающие конструктивные и другие характеристики надежности и безопасности такого объекта | - |
| | Строительство линейного объекта (объекта капитального строительства, входящего в состав линейного объекта) | - |
| | Реконструкцию линейного объекта (объекта капитального строительства, входящего в состав линейного объекта) | - |
| 2 | Наименование объекта капитального строительства (этапа) в соответствии с проектной документацией | 3-х этажный многоквартирный жилой дом офисными помещениями в ЖК «Каскад Парк» |

| | | |
|-----|--|---|
| | Наименование организации, выдавшей положительное заключение экспертизы проектной документации, и в случаях, предусмотренных законодательством Российской Федерации, реквизиты приказа об утверждении положительного заключения государственной экологической экспертизы | - |
| | Регистрационный номер и дата выдачи положительного заключения экспертизы проектной документации и в случаях, предусмотренных законодательством Российской Федерации, реквизиты приказа об утверждении положительного заключения государственной экологической экспертизы | - |
| 3 | Кадастровый номер земельного участка (земельных участков), в пределах которого (которых) расположен или планируется расположение объекта капитального строительства | 50:27:0020806:759 |
| | Номер кадастрового квартала (кадастровых кварталов), в пределах которого (которых) расположен или планируется расположение объекта капитального строительства | 50:27:0020806 |
| | Кадастровый номер реконструируемого объекта капитального строительства | - |
| 3.1 | Сведения о градостроительном плане земельного участка | RU50341000-MSK004409 утвержден Распоряжением Министерства строительного комплекса Московской области от 09.09.2016 №Г56/2896 |
| 3.2 | Сведения о проекте планировки и проекте межевания территории | - |
| 3.3 | Сведения о проектной документации объекта капитального строительства, планируемого к строительству, реконструкции, проведению работ сохранения объекта культурного наследия, при которых затрагиваются конструктивные и другие характеристики надежности и безопасности объекта | Разработана ООО «АрхСтройПроект» в 2016 г. (14/П-2015-ПЛ-1) |
| 4 | Краткие проектные характеристики для строительства, реконструкции объекта капитального строительства, объекта культурного наследия, если при проведении работ по сохранению объекта культурного наследия затрагиваются конструктивные и другие характеристики надежности и безопасности такого объекта: Наименование объекта капитального строительства, входящего в состав имущественного комплекса, в соответствии с проектной документацией: | |

| | | | |
|------------------------------------|--|---|---------------|
| Общая площадь (кв. м): | 4220,55 | Площадь участка (кв. м): | 3184,0 |
| Объем (куб. м): | 17090,4 | в том числе подземной части (куб. м): | 1029,4 |
| Количество этажей (шт.): | 3 | Высота (м): | - |
| Количество подземных этажей (шт.): | - | Вместимость (чел.): | - |
| Площадь застройки (кв. м): | 1620,0 | | |
| Иные показатели | <p>Общая площадь помещений 1-го этажа (нежилой) – 1301,3 кв. м.; Жилая площадь здания (2,3 эт.)– 1037,34 кв.м.; Площадь лоджий и балконов (2,3 эт.) – 155,52 кв.м.; Общая площадь квартир здания(2, 3 эт.)(с учетом лоджий к=0,5; балконов к=0,3) – 2093,39 кв.м.; Площадь помещений общего пользования 2, 3 этажей (без котельной) – 265,73 кв.м.; Полезная площадь котельной (1, 2 эт.) – 33,59 кв.м.</p> <p>Количество квартир всего – 40 шт.</p> | | |
| 5 | Адрес (местоположение) объекта | <p>Московская область, Подольский район, сельское поселение Лаговское, вблизи д. Бережки</p> | |
| 6 | Краткие проектные характеристики линейного объекта | | |
| | Категория: (класс) | - | |
| | Протяженность: | - | |
| | Мощность (пропускная способность, грузооборот, интенсивность движения): | - | |
| | Тип (КЛ, ВЛ, КВЛ), уровень напряжения линий электропередачи | - | |
| | Перечень конструктивных элементов, оказывающих влияние на безопасность: | - | |
| | Иные показатели: | - | |

Срок действия настоящего разрешения – до «07» июля 2017 г. в соответствии с
Проектом организации строительства 29/П-2015-КП-6-ПОС.

**Заместитель министра
строительного комплекса
Московской области**

(должность уполномоченного
лица органа, осуществляющего
выдачу разрешения на строительство)



(подпись)

Е.В. Соколова

(расшифровка подписи)



«08» декабря 2016 г.

Действие настоящего разрешения
продлено до “ ” 20__ г.

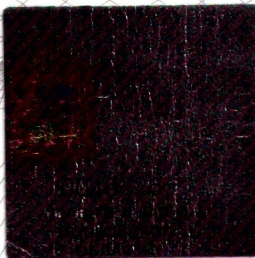
(должность уполномоченного
лица органа, осуществляющего
выдачу разрешения на
строительство)

(подпись)

(расшифровка подписи)

“ ” 20__ г.

М.П.



Министерство строительного комплекса

Московской области

Московская область, г. Красногорск,

бульвар Строителей, д. 4, корп. 1

Главный специалист

Должность

08.12.2016

дата

Боштыров Максим Павлович

ФИО


Подпись