



ПРАВИТЕЛЬСТВО МОСКОВСКОЙ ОБЛАСТИ

**МИНИСТЕРСТВО СТРОИТЕЛЬНОГО КОМПЛЕКСА МОСКОВСКОЙ ОБЛАСТИ**

Кому Акционерное общество

(наименование застройщика)

«Первая Ипотечная Компания –

(фамилия, имя, отчество – для граждан,

Регион»

полное наименование организации – для

141800, Московская область,

Дмитровский р-н, г. Дмитров,

юридических лиц), его почтовый индекс

ул. Профессиональная, д. 4

и адрес, адрес электронной почты)

**РАЗРЕШЕНИЕ**

**на ввод объекта в эксплуатацию**

Дата « 28 » декабря 2016 г.

№ RU50-51-6974-2016

1. Министерство строительного комплекса Московской области в соответствии со статьей 55 Градостроительного кодекса Российской Федерации разрешает ввод в эксплуатацию **построенного, реконструированного объекта капитального строительства; линейного объекта; объекта капитального строительства, входящего в состав линейного объекта; законченного работами по сохранению объекта культурного наследия, при которых затрагивались конструктивные и другие характеристики надежности и безопасности объекта,**

«25-этажного жилого дома башенного типа с первым нежилым этажом,

(наименование объекта (этапа)

техническим подпольем и чердаком на изделиях КОПЭ-«Парус» (корпус 26)»

капитального строительства

в соответствии с проектной документацией, кадастровый номер объекта)

расположенного по адресу:

(адрес объекта капитального строительства в соответствии с государственным адресным реестром с указанием

реквизитов документов о присвоении, об изменении адреса)

на земельном участке (земельных участках) с кадастровым номером:  
**50:22:0010109:28921, 50:22:0010109:28927, 50:22:0010109:25733,**  
**50:22:0010109:25805, 50:22:0010109:446, 50:22:0010109:25394, 50:22:0010109:25146**

строительный адрес **Московская область, город Люберцы, микрорайон 7-8, квартал 8А, корпус 26**

В отношении объекта капитального строительства выдано разрешение на строительство, **№RU50513102-01028 14**, дата выдачи **«24» октября 2014 г.**, орган, выдавший разрешение на строительство **Администрация городского поселения Люберцы Люберецкого муниципального района Московской области**

II. Сведения об объекте капитального строительства

Наименование показателя	Единица измерения	По проекту	Фактически
<b>1. Общие показатели вводимого в эксплуатацию объекта</b>			
Строительный объем – всего	<b>куб. м</b>	<b>41706,70</b>	<b>41706,70</b>
в том числе надземной части	<b>куб. м</b>	<b>40050,8</b>	<b>40050,8</b>
Общая площадь	<b>кв. м</b>	<b>15004,41</b>	<b>12025,40</b>
Площадь нежилых помещений	<b>кв. м</b>	<b>301,70</b>	<b>264,80</b>
Площадь встроенно-пристроенных помещений	<b>кв. м</b>	-	-
Площадь ИТП	<b>кв. м</b>	<b>112,90</b>	<b>112,90</b>
Количество зданий, сооружений	<b>шт.</b>	-	<b>9</b>
<b>2. Объекты непроизводственного назначения</b>			
<b>2.1. Нежилые объекты</b> (объекты здравоохранения, образования, культуры, отдыха, спорта и т.д.)			
Количество мест		-	-
Количество помещений		-	-
Вместимость		-	-
Количество этажей	<b>шт.</b>	-	-
в том числе подземных	<b>шт.</b>	-	-
Сети и системы инженерно-технического обеспечения:	<b>п.м.</b>	-	-
Лифты	<b>шт.</b>	-	-
Эскалаторы	<b>шт.</b>	-	-
Инвалидные подъемники	<b>шт.</b>	-	-

Материалы фундаментов		-	-
Материалы стен		-	-
Материалы перекрытий		-	-
Материалы кровли		-	-
Иные показатели:		-	-

## 2.2. Объекты жилищного фонда

Общая площадь жилых помещений (за исключением балконов, лоджий, веранд и террас)	<b>кв. м</b>	<b>8742,84</b>	<b>8701,30</b>
Общая площадь нежилых помещений, в том числе площадь общего имущества в многоквартирном доме	<b>кв. м</b>	-	<b>3324,10</b>
Количество этажей	<b>шт.</b>	<b>27</b>	<b>27</b>
в том числе подземных	<b>шт.</b>	<b>1</b>	<b>1</b>
Количество секций	<b>секций</b>	<b>1</b>	<b>1</b>
Количество квартир/общая площадь, всего	<b>шт./кв. м</b>	<b>168/-</b>	<b>168/8701,30</b>
в том числе:			
1-комнатные	<b>шт./кв. м</b>	<b>72/-</b>	<b>72/2812,50</b>
2-комнатные	<b>шт./кв. м</b>	<b>72/-</b>	<b>72/4091,60</b>
3-комнатные	<b>шт./кв. м</b>	<b>24/-</b>	<b>24/1797,20</b>
4-комнатные	<b>шт./кв. м</b>	-	-
более чем 4-комнатные	<b>шт./кв. м</b>	-	-
Общая площадь жилых помещений (с учетом балконов, лоджий, веранд и террас)	<b>кв. м</b>	<b>9115,44</b>	<b>9073,90</b>
Сети и системы инженерно-технического обеспечения:	<b>шт</b>	-	-
Лифты	<b>шт.</b>	-	-
Эскалаторы	<b>шт.</b>	-	-
Инвалидные подъемники	<b>шт.</b>	-	-
Материалы фундаментов		<b>мон. ж/б</b>	<b>мон. ж/б</b>

Материалы стен		сб. ж/б панели	сб. ж/б панели
Материалы перекрытий		сб. ж/б панели	сб. ж/б панели
Материалы кровли		3 слоя филозола	3 слоя филозола
Иные показатели:	-	-	-

### 3. Объекты производственного назначения

Наименование объекта капитального строительства в соответствии с проектной документацией:

Тип объекта		-	-
Мощность		-	-
Производительность		-	-
Сети и системы инженерно-технического обеспечения:		-	-
Лифты	шт.	-	-
Эскалаторы	шт.	-	-
Инвалидные подъемники	шт.	-	-
Материалы фундаментов		-	-
Материалы стен		-	-
Материалы перекрытий		-	-
Материалы кровли		-	-
Иные показатели:	-	-	-

### 4. Линейные объекты

Категория (класс)		-	-
Протяженность			
- водовыпуск теплосети;	п.м.	3,70	4,00
- водосток;	п.м.	272,70	273,00
- канализация;	п.м.	55,60	56,00
- водопровод;	п.м.	56,90	57,00
- электрокабель 0,4кВ;	п.м.	234,30	234,00
- наружное освещение;	п.м.	477,60	478,00
- теплосеть;	п.м.	23,80	24,00
Мощность (пропускная способность, грузооборот,		-	-

интенсивность движения)			
Диаметры и количество трубопроводов, характеристики материалов труб		-	-
Тип (КЛ, ВЛ, КВЛ), уровень напряжения линий электропередачи		-	-
Перечень конструктивных элементов, оказывающих влияние на безопасность		-	-
Иные показатели	-	-	-

**5. Соответствие требованиям энергетической эффективности и требованиям оснащенности приборами учета используемых энергетических ресурсов**

Класс энергоэффективности здания		-	<b>C</b>
Удельный расход тепловой энергии на 1 кв. м площади	кВт•ч/м <sup>2</sup>	-	-
Материалы утепления наружных ограждающих конструкций		-	-
Заполнение световых проемов		-	-

Разрешение на ввод объекта в эксплуатацию недействительно без технических планов, подготовленных кадастровым инженером Статкевич Дарьей Алексеевной № квалификационного аттестата 77-14-77, от 15.12.2016 (1 шт.), от 16.12.2016 (1 шт.), кадастровым инженером Одинцовой Юлией Сергеевной № квалификационного аттестата 77-11-472, от 08.12.2016 (7 шт.).

**Заместитель министра  
строительного комплекса  
Московской области**

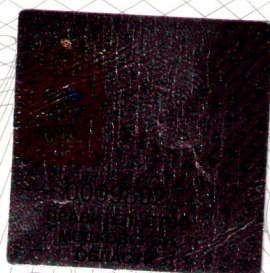
(должность уполномоченного лица органа, осуществляющего выдачу разрешения на строительство)

  
(подпись)

**Е.В. Соколова**  
(расшифровка подписи)

“ **28** ” **декабря** **2016** г.

М.П.



Министерство строительного комплекса

Московской области

Московская область, г. Красногорск,  
бульвар Строителей, д. 4, корп. 1

Главный специалист

2/8. 12. 2016

Должность

дата

Боштырев Максим Павлович

ФИО



Подпись