



Департамент градостроительства и земельных отношений
администрации города Оренбурга

РАЗРЕШЕНИЕ НА ВВОД В ЭКСПЛУАТАЦИЮ

стр. 1

Раздел 1. Реквизиты разрешения на ввод объекта в эксплуатацию	
1.1. Дата разрешения на ввод объекта в эксплуатацию:	02.08.2023
1.2. Номер разрешения на ввод объекта в эксплуатацию:	56-44-025-2022
1.3. Наименование органа (организации):	Департамент градостроительства и земельных отношений администрации города Оренбурга
1.4. Дата внесения изменений или исправлений:	-
Раздел 2. Информация о застройщике	
2.1. Сведения о физическом лице или индивидуальном предпринимателе:	
2.1.1. Фамилия:	-
2.1.2. Имя:	-
2.1.3. Отчество:	-
2.1.4. ИНН:	-
2.1.5. ОГРНИП:	-
2.2. Сведения о юридическом лице:	
2.2.1. Полное наименование:	Общество с ограниченной ответственностью «Специализированный застройщик «РеалСтрой», генеральный директор Какауридзе Каха Шалвович; адрес: г. Оренбург, Шарлыкское шоссе, домовладение 1, офис 318, тел: 8961-929-48-82
2.2.2. ИНН:	5610140914
2.2.3. ОГРН:	1115658022974
Раздел 3. Информация об объекте капитального строительства	
3.1. Наименование объекта капитального строительства (этапа) в соответствии с проектной документацией:	4-х этажный жилой дом, расположенный (кад. № 56:44:0310002:1122) по пер. Станочному в г. Оренбурге. Жилой дом № 2
3.2. Вид выполненных работ в отношении объекта капитального строительства:	строительство
3.3. Адрес (местоположение) объекта капитального строительства	
3.3.1. Субъект Российской Федерации:	Оренбургская область
3.3.2. Муниципальный район, муниципальный округ, городской округ или внутригородская территория (для городов федерального значения) в составе субъекта Российской Федерации,	муниципальное образование «город Оренбург»

федеральная территория:	
3.3.3. Городское или сельское поселение в составе муниципального района (для муниципального района) или внутригородского района городского округа (за исключением зданий, строений, сооружений, расположенных на федеральных территориях):	-
3.3.4. Тип и наименование населенного пункта:	<i>город Оренбург</i>
3.3.5. Наименование элемента планировочной структуры:	<i>Северный округ, Промышленный район</i>
3.3.6. Наименование элемента улично-дорожной сети:	<i>переулок Станочный</i>
3.3.7. Тип и номер здания (сооружения):	-
Раздел 4. Информация о земельном участке	
4.1. Кадастровый номер земельного участка (земельных участков), в границах которого (которых) расположен объект капитального строительства:	<i>56:44:0310002:1122</i>
Раздел 5. Сведения о разрешении на строительство, на основании которого осуществлялось строительство, реконструкция объекта капитального строительства	
5.1. Дата разрешения на строительство:	<i>17.02.2022</i>
5.2. Номер разрешения на строительство:	<i>56-301000-025-2022</i>
5.3. Наименование органа (организации), выдавшего разрешение на строительство:	<i>Департамент градостроительства и земельных отношений администрации города Оренбурга</i>
Раздел 6. Фактические показатели объекта капитального строительства и сведения о техническом плане	
6. Наименование объекта капитального строительства, предусмотренного проектной документацией:	<i>Жилой дом № 2</i>
6. 1. Вид объекта капитального строительства:	<i>многоквартирный дом</i>
6. 2. Назначение объекта:	<i>жилое</i>
6. 3. Кадастровый номер реконструированного объекта капитального строительства:	-
6. 4. Площадь застройки (кв.м):	-
6. 4.1. Площадь застройки части объекта капитального строительства (кв.м):	-
6. 5. Площадь (кв.м):	<i>3142,5</i>
6. 5.1. Площадь части объекта капитального строительства (кв.м):	-
6. 6. Площадь нежилых помещений (кв.м):	-
6. 7. Площадь жилых помещений (кв.м):	<i>1993,9</i>
6. 8. Количество помещений (штук):	<i>32</i>
6. 9. Количество нежилых помещений (штук):	-
6. 10. Количество жилых помещений (штук):	<i>32</i>
6. 11. в том числе квартир (штук):	<i>32</i>
6. 12. Количество машино-мест (штук):	-
6. 13. Количество этажей:	<i>5</i>
6. 14. в том числе, количество подземных этажей:	<i>1</i>
6. 15. Вместимость (человек):	-

6.16. Высота (м):		-	
6. 17. Класс энергической эффективности (при наличии):		B+	
6.18. Иные показатели:			
Строительный объем всего (куб. м);		11014,36	
в т. ч. подземной части (куб. м);		2430,6	
Общая площадь жилых помещений (за исключением балконов, лоджий, веранд и террас), кв. м);		1993,9	
Количество зданий (шт.);		1	
Количество секций (шт.);		1	
Количество квартир - всего:		32	
- двухкомнатных (шт.);		16	
- трехкомнатных (шт.);		16	
Площадь квартир (кв. м),		17	
в том числе:			
- двухкомнатных (кв. м);		778,2	
- трехкомнатных (шт.);		1215,7	
Общая площадь жилых помещений (с учетом балконов) (кв.м.);		2027,5	
Жилая площадь квартир (кв.м.);		994,8	
Площадь балконов квартир (с коэф. 0,3) (кв.м.);		10,8	
Площадь общего пользования (кв. м.);		762,5	
Материалы фундаментов		<i>Монолитная железобетонная плита</i>	
Материалы стен		<i>Кирпичные</i>	
Материалы перекрытий		<i>Железобетонные панели</i>	
Материалы кровли		<i>Гидроизоляционное покрытие</i>	
Площадь жилых помещений (за исключением балконов, лоджий, веранд и террас):			
Номер квартиры	Этаж	Ед. изм.	Площадь квартиры
1	1	кв.м.	75,9
2	1	кв.м.	47,9
3	1	кв.м.	49,2
4	1	кв.м.	75,3
5	2	кв.м.	76,3
6	2	кв.м.	47,9
7	2	кв.м.	49,7
8	2	кв.м.	75,9
9	3	кв.м.	76,2
10	3	кв.м.	47,8
11	3	кв.м.	49,8
12	3	кв.м.	75,6
13	4	кв.м.	76,1
14	4	кв.м.	47,8
15	4	кв.м.	49,8
16	4	кв.м.	76,2
17	1	кв.м.	76,5
18	1	кв.м.	47,8
19	1	кв.м.	49,3

20	1	кв.м.	75,8
21	2	кв.м.	76,5
22	2	кв.м.	47,8
23	2	кв.м.	49,3
24	2	кв.м.	76,0
25	3	кв.м.	75,5
26	3	кв.м.	47,6
27	3	кв.м.	49,5
28	3	кв.м.	75,4
29	4	кв.м.	76,0
30	4	кв.м.	47,3
31	4	кв.м.	49,7
32	4	кв.м.	76,5
6.19. Дата подготовки технического плана:		24.07.2023	
6.20. Страховой номер индивидуального лицевого счета кадастрового инженера, подготовившего технический план:		144-293-559 71	

Начальник департамента
градостроительства и земельных
отношений администрации города
Оренбурга

(должность)

М.П.



(подпись)

Е.С. Бочкарева

(расшифровка подписи)

ТЕХНИЧЕСКИЙ ПЛАН

здания

(вид объекта недвижимости, в отношении которого подготовлен технический план, в
родительном падеже)

Дата подготовки технического плана: 24-07-2023

(число, месяц, год)

Общие сведения о кадастровых работах

1. Технический план подготовлен в результате выполнения кадастровых работ в связи с:
Созданием многоквартирного дома, расположенного по адресу: Российская Федерация, Оренбургская область, город Оренбург городской округ, город Оренбург, переулок Станочный и 32 квартир в нем

2. Сведения о заказчике кадастровых работ

В отношении физического лица:

фамилия, имя, отчество (последнее – при наличии) физического лица -

страховой номер индивидуального лицевого счета в системе обязательного пенсионного страхования Российской Федерации (СНИЛС) -

наименование и реквизиты документа, удостоверяющего личность -

адрес постоянного места жительства или преимущественного пребывания -

В отношении юридического лица, органа государственной власти, органа местного самоуправления:

полное или сокращенное (в случае, если имеется) наименование Общество с ограниченной ответственностью "Специализированный застройщик "Реалстрой"

основной государственный регистрационный номер 1115658022974

идентификационный номер налогоплательщика 5610140914

В отношении иностранного юридического лица:

полное наименование -

страна регистрации (инкорпорации) -

3. Сведения о кадастровом инженерере

Фамилия, имя, отчество (последнее – при наличии) Алибаев Артур Гарифуллаевич

Основной государственный регистрационный номер кадастрового инженера – индивидуального предпринимателя (ОГРНИП): 320565800025510

Страховой номер индивидуального лицевого счета 144-293-559 71

Уникальный реестровый номер в реестре саморегулируемой организации кадастровых инженеров и дата внесения сведений о физическом лице в такой реестр 956 11.11.2016

Полное или сокращенное (в случае, если имеется) наименование саморегулируемой организации кадастровых инженеров, членом которой является кадастровый инженер Ассоциация Гильдия Кадастровых Инженеров

Контактный телефон 89023654272

Почтовый адрес и адрес электронной почты, по которым осуществляется связь с кадастровым инженером Оренбургская область, Оренбургский район, село Подгородняя Покровка, улица Самарская, д 66, alibaev2006@yandex.ru

Полное или (в случае, если имеется) сокращенное наименование юридического лица, если кадастровый инженер является работником юридического лица, адрес юридического лица

Наименование, номер и дата документа, на основании которого выполняются кадастровые работы Договор №190/23 19-07-2023 г.

Исходные данные

1. Перечень документов, использованных при подготовке технического плана

№ п/п	Вид	Дата	Номер	Наименование	Иные сведения
1	2	3	4	5	6
1	Выписка из Единого государственного реестра недвижимости об основных характеристиках и зарегистрированных правах на объект недвижимости	21.07.2023	КУВИ-001/2023-167634525	Выписка из Единого государственного реестра недвижимости об основных характеристиках и зарегистрированных правах на объект недвижимости	-
2	Проект	01.07.2021	б/н	Проект	-
3	Разрешение на строительство	17.02.2022	56-3010000-025-2022	Разрешение на строительство	-
4	Заявление о предоставлении в пользование документов из государственного фонда	13.08.2020	232	Заявление о предоставлении в пользование документов из государственного фонда	-

Сведения о пунктах геодезической сети и средствах измерений

1. Сведения о пунктах геодезической сети:

№ п/п	Вид геодезической сети	Название пункта геодезической сети и тип знака	Система координат пункта геодезической сети	Координаты пункта, м		Дата обследования <u>21.07.2023.</u>		
				Х	У	Сведения о состоянии		
						наружного знака пункта	центра пункта	марки
1	2	3	4	5	6	7	8	9
1	-	0119 полиг. знак, ОМС	-	430214.16	2310247.98	не обнаружен	сохранился	сохранилась
2	-	0440 полиг. знак, ОМС	-	421279.20	2302873.04	не обнаружен	сохранился	сохранилась
3	-	3191 полиг. знак, ОМС	-	433072.64	2310671.75	не обнаружен	сохранился	сохранилась

2. Сведения об использованных средствах измерений:

№ п/п	Наименование и обозначение типа средства измерений – прибора (инструмента, аппаратуры)	Заводской или серийный номер средства измерений	Реквизиты свидетельства о поверке прибора (инструмента, аппаратуры) (при наличии) и (или) срок действия поверки
1	2	3	4
1	Аппаратура геодезическая спутниковая EFT M1 GNSS, серийный номер 10209472	53818-13	Свидетельство о поверке №С-ГСХ/02-03-2023/227620420
2	Аппаратура геодезическая спутниковая EFT RS2	83226-21	С-ГСХ/10-01-2023/214396721

Описание местоположения объекта недвижимости

1. Описание местоположения здания, сооружения, объекта незавершенного строительства в границах земельного участка

1.1. Сведения о характерных точках контура объекта недвижимости

Система координат МСК - субъект 56

Зона № 2

Номер контура	Тип контура	Номера характерных точек контура	Метод определения координат	Координаты, м		R, м	Формулы, примененные для расчета средней квадратической погрешности определения координат характерных точек контура (Mt), м	Средняя квадратическая погрешность определения координат характерных точек контура (Mt), м	Глубина, высота, м	
				X	Y				H ₁	H ₂
1	2	3	4	5	6	7	8	9	10	11
-	Наземный	1	Метод спутниковых геодезических измерений (определений)	43193 9.09	230234 7.33	-	$Mt = \sqrt{(Mo^2 + M1^2)} = \sqrt{(0.07^2 + 0.07^2)} = 0.10$	0.10	-	-
-	Наземный	2	Метод спутниковых геодезических измерений (определений)	43195 1.24	230234 0.63	-	$Mt = \sqrt{(Mo^2 + M1^2)} = \sqrt{(0.07^2 + 0.07^2)} = 0.10$	0.10	-	-
-	Наземный	3	Метод спутниковых геодезических измерений (определений)	43195 5.09	230234 7.63	-	$Mt = \sqrt{(Mo^2 + M1^2)} = \sqrt{(0.07^2 + 0.07^2)} = 0.10$	0.10	-	-
-	Наземный	4	Метод спутниковых геодезических измерений (определений)	43195 4.51	230234 7.96	-	$Mt = \sqrt{(Mo^2 + M1^2)} = \sqrt{(0.07^2 + 0.07^2)} = 0.10$	0.10	-	-

-	Наземный	5	Метод спутниковых геодезических измерений (определений)	43195 6.05	230235 0.66	-	$Mt = \sqrt{(Mo^2 + M1^2)} = \sqrt{(0.07^2 + 0.07^2)} = 0.10$	0.10	-	-
-	Наземный	6	Метод спутниковых геодезических измерений (определений)	43195 9.07	230234 8.94	-	$Mt = \sqrt{(Mo^2 + M1^2)} = \sqrt{(0.07^2 + 0.07^2)} = 0.10$	0.10	-	-
-	Наземный	7	Метод спутниковых геодезических измерений (определений)	43196 0.74	230235 2.09	-	$Mt = \sqrt{(Mo^2 + M1^2)} = \sqrt{(0.07^2 + 0.07^2)} = 0.10$	0.10	-	-
-	Наземный	8	Метод спутниковых геодезических измерений (определений)	43195 7.81	230235 3.76	-	$Mt = \sqrt{(Mo^2 + M1^2)} = \sqrt{(0.07^2 + 0.07^2)} = 0.10$	0.10	-	-
-	Наземный	9	Метод спутниковых геодезических измерений (определений)	43195 8.80	230235 5.49	-	$Mt = \sqrt{(Mo^2 + M1^2)} = \sqrt{(0.07^2 + 0.07^2)} = 0.10$	0.10	-	-
-	Наземный	10	Метод спутниковых геодезических измерений (определений)	43196 0.46	230235 4.55	-	$Mt = \sqrt{(Mo^2 + M1^2)} = \sqrt{(0.07^2 + 0.07^2)} = 0.10$	0.10	-	-
-	Наземный	11	Метод спутниковых геодезических измерений (определений)	43196 2.57	230235 8.26	-	$Mt = \sqrt{(Mo^2 + M1^2)} = \sqrt{(0.07^2 + 0.07^2)} = 0.10$	0.10	-	-

-	Наземный	12	Метод спутниковых геодезических измерений (определений)	43196 0.91	230235 9.20	-	$Mt = \sqrt{(Mo^2 + M1^2)} = \sqrt{(0.07^2 + 0.07^2)} = 0.10$	0.10	-	-
-	Наземный	13	Метод спутниковых геодезических измерений (определений)	43196 8.28	230237 2.14	-	$Mt = \sqrt{(Mo^2 + M1^2)} = \sqrt{(0.07^2 + 0.07^2)} = 0.10$	0.10	-	-
-	Наземный	14	Метод спутниковых геодезических измерений (определений)	43197 0.88	230237 0.66	-	$Mt = \sqrt{(Mo^2 + M1^2)} = \sqrt{(0.07^2 + 0.07^2)} = 0.10$	0.10	-	-
-	Наземный	15	Метод спутниковых геодезических измерений (определений)	43197 2.66	230237 3.79	-	$Mt = \sqrt{(Mo^2 + M1^2)} = \sqrt{(0.07^2 + 0.07^2)} = 0.10$	0.10	-	-
-	Наземный	16	Метод спутниковых геодезических измерений (определений)	43197 0.07	230237 5.27	-	$Mt = \sqrt{(Mo^2 + M1^2)} = \sqrt{(0.07^2 + 0.07^2)} = 0.10$	0.10	-	-
-	Наземный	17	Метод спутниковых геодезических измерений (определе	43197 1.04	230237 6.97	-	$Mt = \sqrt{(Mo^2 + M1^2)} = \sqrt{(0.07^2 + 0.07^2)} = 0.10$	0.10	-	-

-	Наземный	18	Метод спутниковых геодезических измерений (определений)	43197 2.70	230237 6.03	-	$Mt = \sqrt{(Mo^2 + M1^2)} = \sqrt{(0.07^2 + 0.07^2)} = 0.10$	0.10	-	-
-	Наземный	19	Метод спутниковых геодезических измерений (определений)	43197 4.81	230237 9.74	-	$Mt = \sqrt{(Mo^2 + M1^2)} = \sqrt{(0.07^2 + 0.07^2)} = 0.10$	0.10	-	-
-	Наземный	20	Метод спутниковых геодезических измерений (определений)	43197 3.15	230238 0.68	-	$Mt = \sqrt{(Mo^2 + M1^2)} = \sqrt{(0.07^2 + 0.07^2)} = 0.10$	0.10	-	-
-	Наземный	21	Метод спутниковых геодезических измерений (определений)	43197 3.97	230238 2.12	-	$Mt = \sqrt{(Mo^2 + M1^2)} = \sqrt{(0.07^2 + 0.07^2)} = 0.10$	0.10	-	-
-	Наземный	22	Метод спутниковых геодезических измерений (определений)	43197 3.36	230238 2.46	-	$Mt = \sqrt{(Mo^2 + M1^2)} = \sqrt{(0.07^2 + 0.07^2)} = 0.10$	0.10	-	-
-	Наземный	23	Метод спутниковых геодезических измерений (определений)	43197 4.80	230238 4.98	-	$Mt = \sqrt{(Mo^2 + M1^2)} = \sqrt{(0.07^2 + 0.07^2)} = 0.10$	0.10	-	-
-	Наземный	24	Метод спутниковых	43196 3.31	230239 1.52	-	$Mt = \sqrt{(Mo^2 + M1^2)} = \sqrt{(0.07^2 + 0.07^2)} = 0.10$	0.10	-	-

			геодезических измерений (определений)							
-	Наземный	25	Метод спутниковых геодезических измерений (определений)	43196 1.80	230238 8.80	-	$Mt = \sqrt{(Mo^2 + M1^2)} = \sqrt{(0.07^2 + 0.07^2)} = 0.10$	0.10	-	-
-	Наземный	26	Метод спутниковых геодезических измерений (определений)	43196 1.34	230238 9.05	-	$Mt = \sqrt{(Mo^2 + M1^2)} = \sqrt{(0.07^2 + 0.07^2)} = 0.10$	0.10	-	-
-	Наземный	27	Метод спутниковых геодезических измерений (определений)	43195 1.95	230237 2.10	-	$Mt = \sqrt{(Mo^2 + M1^2)} = \sqrt{(0.07^2 + 0.07^2)} = 0.10$	0.10	-	-
-	Наземный	28	Метод спутниковых геодезических измерений (определений)	43195 2.49	230237 1.80	-	$Mt = \sqrt{(Mo^2 + M1^2)} = \sqrt{(0.07^2 + 0.07^2)} = 0.10$	0.10	-	-
-	Наземный	29	Метод спутниковых геодезических измерений (определений)	43194 9.88	230236 6.98	-	$Mt = \sqrt{(Mo^2 + M1^2)} = \sqrt{(0.07^2 + 0.07^2)} = 0.10$	0.10	-	-
-	Наземный	30	Метод спутниковых геодезических измерений	43194 9.28	230236 7.29	-	$Mt = \sqrt{(Mo^2 + M1^2)} = \sqrt{(0.07^2 + 0.07^2)} = 0.10$	0.10	-	-

-	Наземный	31	Метод спутниковых геодезических измерений (определений)	43194 0.05	230235 0.39	-	$Mt = \sqrt{(Mo^2 + M1^2)} = \sqrt{(0.07^2 + 0.07^2)} = 0.10$	0.10	-	-
-	Наземный	32	Метод спутниковых геодезических измерений (определений)	43194 0.60	230235 0.08	-	$Mt = \sqrt{(Mo^2 + M1^2)} = \sqrt{(0.07^2 + 0.07^2)} = 0.10$	0.10	-	-
-	Наземный	I	Метод спутниковых геодезических измерений (определений)	43193 9.09	230234 7.33	-	$Mt = \sqrt{(Mo^2 + M1^2)} = \sqrt{(0.07^2 + 0.07^2)} = 0.10$	0.10	-	-

1.2. Сведения о предельных глубине и высоте конструктивных элементов объекта недвижимости

Предельная глубина конструктивных элементов объекта недвижимости, м

Предельная высота конструктивных элементов объекта недвижимости, м

1.3. Сведения о характерных точках пересечения контура объекта недвижимости с контуром (контурами) иных зданий, сооружений, объектов незавершенного строительства

Система координат - Зона № -

Номер контура	Тип контура	Номера характерных точек контура	Метод определения координат	Координаты, м		Формулы, примененные для расчета средней квадратической погрешности определения координат характерных точек контура (Mt), м	Средняя квадратическая погрешность определения координат характерных точек контура (Mt), м	Глубина, высота, м		Кадастровый номер
				X	Y			H1	H2	
1	2	3	4	5	6	7	8	9	10	11
-	-	-	-	-	-	-	-	-	-	-

2. Описание местоположения машино-места

Обозначение машино-места (номер) =

2.1. Сведения о расстояниях

2.1.1. Сведения о расстояниях от специальных меток до характерных точек границ машино-места

№ п/п специальной метки	№ п/п характерной точки границы машино-места	Расстояние, м
1	2	3
-	-	-

2.1.2. Сведения о расстояниях между характерными точками границ машино-места

№ п/п характерной точки границы машино-места	№ п/п характерной точки границы машино-места	Расстояние, м
1	2	3
-	-	-

2.2. Сведения о координатах специальных меток (при наличии)

№ п/п специальной метки	Координаты, м		Формулы, примененные для расчета средней квадратической погрешности определения координат специальных меток (Mt), м	Средняя квадратическая погрешность определения координат (M _t), м
	X	Y		
1	2	3	4	5
-	-	-	-	-

2.3. Сведения о характерных точках границ помещения, в котором расположено машино-место

Номера характерных точек границ помещения	Координаты, м		Формулы, примененные для расчета средней квадратической погрешности определения координат характерных точек контура (Mt), м	Средняя квадратическая погрешность определения координат характерных точек (Mt), м
	X	Y		
1	2	3	4	5
-	-	-	-	-

Характеристики объекта недвижимости		
№ п/п	Наименование характеристики	Значение характеристики
1	2	3
1	Вид объекта недвижимости	Здание
2	Кадастровый номер объекта недвижимости	-
3	Ранее присвоенный государственный учетный номер объекта недвижимости (кадастровый, инвентарный или условный номер)	-
4	Кадастровые номера исходного(ых) объекта(ов) недвижимости (из которого (которых) образован объект недвижимости)	-
5	Номер кадастрового квартала (кадастровых кварталов), в пределах которого (которых) расположен объект недвижимости	56:44:0310002
5.1	Номера кадастровых округов	-
6	Кадастровые номера иных объектов недвижимости, в границах которых или в которых расположен объект недвижимости	-
6.1	Кадастровый номер земельного участка (земельных участков), в границах которого (которых) расположены здание, сооружение или объект незавершенного строительства	56:44:0310002:1122
6.2	Кадастровый номер здания или сооружения, в котором расположено помещение или машино-место	-
6.3	Кадастровый номер квартиры, в которой расположена комната	-
6.4	Кадастровые номера помещений, машино-мест, расположенных в здании, сооружении	-
7	Кадастровый номер единого недвижимого комплекса или предприятия как имущественного комплекса, если объект недвижимости входит в состав таких объектов и (или) право на него (в том числе право аренды) входит в состав предприятия как имущественного комплекса	-
8	Адрес объекта недвижимости	Российская Федерация, Оренбургская область, город Оренбург городской округ, город Оренбург, переулок Станочный
	Местоположение объекта недвижимости	Российская Федерация, Оренбургская область, город Оренбург городской округ, город Оренбург, переулок Станочный
	Дополнение местоположения объекта недвижимости	-
9	Наименование водного объекта, на	-

	котором (в акватории или части акватории которого) расположено гидротехническое сооружение	
10	Назначение здания, сооружения, помещения, единого недвижимого комплекса	Многоквартирный дом
	Проектируемое назначение объекта незавершенного строительства	-
11	Вид (виды) разрешенного использования объекта недвижимости	-
12	Наименование здания, сооружения, помещения, единого недвижимого комплекса	-
13	Количество этажей объекта недвижимости	5
	в том числе подземных	1
14	Материал наружных стен здания	Кирпичные
15	Год ввода объекта недвижимости в эксплуатацию по завершении его строительства	-
16	Год завершения строительства объекта недвижимости	2023
17	Век (период) постройки объекта недвижимости	-
18	Площадь объекта недвижимости (P), м ² , и средняя квадратическая погрешность ее определения, м ²	3142,5
19	Основная(ые) характеристика(и) сооружения и ее(их) значение(я)	-
20	Степень готовности объекта незавершенного строительства, %	-
21	Основная характеристика объекта незавершенного строительства и ее проектируемое значение	-
22	Номер, тип этажа, на котором (которых) расположено помещение	-
23	Номер, тип этажа, на котором расположено машино-место	-
24	Обозначение (номер) помещения, машино-места на поэтажном плане	-
25	Вид жилого помещения (квартира, комната (в квартире), если жилое помещение расположено в многоквартирном доме)	-
26	Сведения о том, что помещение предназначено для обслуживания всех остальных помещений и (или) машино-мест в здании, сооружении или помещение относится к общему имуществу в многоквартирном доме	-
27	Сведения об отнесении помещения к специализированному жилищному	-

	фонду или к жилым помещениям наемного дома социального использования или наемного дома коммерческого использования			
28	Сведения об объектах недвижимости, входящих в состав единого недвижимого комплекса (включаемых и (или) исключаемых из его состава)	№ п/п	Вид объекта недвижимости	Кадастровый номер
		-	-	-
28	Сведения об объектах недвижимости, входящих в состав единого недвижимого комплекса (включаемых и (или) исключаемых из его состава)	№ п/п	Вид объекта недвижимости	Тип и значение основной характеристики
		-	-	-
30	Сведения о включении объекта недвижимости в единый государственный реестр объектов культурного наследия (памятников истории и культуры) народов Российской Федерации	-	-	-
30.1	Регистрационный номер, вид и наименование объекта недвижимости в едином государственном реестре объектов культурного наследия (памятников истории и культуры) народов Российской Федерации либо регистрационный номер учетной карты объекта, представляющего собой историко-культурную ценность, вид и наименование выявленного объекта культурного наследия	-	-	-
30.2	Реквизиты решений Правительства Российской Федерации, органов охраны объектов культурного наследия о включении объекта недвижимости в единый государственный реестр объектов культурного наследия (памятников истории и культуры) народов Российской Федерации либо об отнесении объекта недвижимости к выявленным объектам культурного наследия, подлежащим государственной охране	-	-	-
30.3	Реквизиты документа, на основании которого установлены требования к сохранению, содержанию и использованию объектов культурного наследия (памятников истории и культуры) народов Российской Федерации, требования к обеспечению доступа к таким объектам либо выявленного объекта культурного	-	-	-

наследия

Характеристики всех помещений, машино-мест в здании, сооружении

_____ кадастровый номер здания, сооружения (при наличии)

1. Сведения о помещениях, машино-местах, созданных, образованных или характеристики которых подлежат изменению в связи с реконструкцией здания, сооружения

Обозначение (номер) помещения, машино-места на плане здания, сооружения, плане этажа 1

Кадастровый номер

№ п/п	Наименование характеристики	Значение характеристики
1	2	3
1	Вид объекта недвижимости (помещение, машино-место)	помещение
2	Ранее присвоенный государственный учетный номер помещения, машино-места (кадастровый, инвентарный или условный номер)	-
3	Кадастровый номер исходного объекта недвижимости (объектов недвижимости)	-
4	Номер, тип этажа (этажей), на котором (которых) расположено помещение, машино-место	1 этаж
5	Адрес помещения, машино-места	Оренбургская область, город Оренбург, переулок Станочный
	Местоположение помещения, машино-места	Российская Федерация, Оренбургская область, город Оренбург городской округ, город Оренбург, переулок Станочный, квартира 1
	Дополнение местоположения помещения, машино-места	-
6	Площадь помещения, машино-места (P), м2	75.9
7	Назначение помещения	жилое
8	Вид жилого помещения (квартира, комната (в квартире), если жилое помещение расположено в многоквартирном доме	Квартира
9	Вид (виды) разрешенного использования помещения	Жилое помещение
10	Наименование помещения	-
11	Кадастровый номер (при наличии) или обозначение на плане этажа (или поэтажном плане) квартиры, в которой расположена комната	-
12	Сведения об отнесении к общему имуществу в многоквартирном доме или к вспомогательным помещениям	-
13	Сведения об отнесении к специализированному жилищному фонду или к жилым помещениям наемного дома социального использования или наемного дома коммерческого использования	-
14	Сведения о включении помещения в единый государственный реестр объектов культурного наследия (памятников истории	-

и культуры) народов Российской Федерации

Характеристики всех помещений, машино-мест в здании, сооружении

кадастровый номер здания, сооружения (при наличии)

1. Сведения о помещениях, машино-местах, созданных, образованных или характеристики которых подлежат изменению в связи с реконструкцией здания, сооружения

Обозначение (номер) помещения, машино-места на плане здания, сооружения, плане этажа 2

Кадастровый номер

№ п/п	Наименование характеристики	Значение характеристики
1	2	3
1	Вид объекта недвижимости (помещение, машино-место)	помещение
2	Ранее присвоенный государственный учетный номер помещения, машино-места (кадастровый, инвентарный или условный номер)	-
3	Кадастровый номер исходного объекта недвижимости (объектов недвижимости)	-
4	Номер, тип этажа (этажей), на котором (которых) расположено помещение, машино-место	1 этаж
5	Адрес помещения, машино-места	Оренбургская область, город Оренбург, переулок Станочный
	Местоположение помещения, машино-места	Российская Федерация, Оренбургская область, город Оренбург городской округ, город Оренбург, переулок Станочный, квартира 2
	Дополнение местоположения помещения, машино-места	-
6	Площадь помещения, машино-места (P), м ²	47,9
7	Назначение помещения	жилое
8	Вид жилого помещения (квартира, комната (в квартире), если жилое помещение расположено в многоквартирном доме	Квартира
9	Вид (виды) разрешенного использования помещения	Жилое помещение
10	Наименование помещения	-
11	Кадастровый номер (при наличии) или обозначение на плане этажа (или поэтажном плане) квартиры, в которой расположена комната	-
12	Сведения об отнесении к общему имуществу в многоквартирном доме или к вспомогательным помещениям	-
13	Сведения об отнесении к специализированному жилищному фонду или к жилым помещениям наемного дома социального использования или наемного дома коммерческого использования	-
14	Сведения о включении помещения в единый государственный реестр объектов культурного наследия (памятников истории и культуры) народов Российской Федерации	-

Федерации

Характеристики всех помещений, машино-мест в здании, сооружении

кадастровый номер здания, сооружения (при наличии)

1. Сведения о помещениях, машино-местах, созданных, образованных или характеристики которых подлежат изменению в связи с реконструкцией здания, сооружения

Обозначение (номер) помещения, машино-места на плане здания, сооружения, плане этажа 3

Кадастровый номер

№ п/п	Наименование характеристики	Значение характеристики
1	2	3

1	Вид объекта недвижимости (помещение, машино-место)	помещение
---	--	-----------

2	Ранее присвоенный государственный учетный номер помещения, машино-места (кадастровый, инвентарный или условный номер)	-
---	---	---

3	Кадастровый номер исходного объекта недвижимости (объектов недвижимости)	-
---	--	---

4	Номер, тип этажа (этажей), на котором (которых) расположено помещение, машино-место	I этаж
---	---	--------

5	Адрес помещения, машино-места	Оренбургская область, город Оренбург, переулок Станочный
---	-------------------------------	--

5	Местоположение помещения, машино-места	Российская Федерация, Оренбургская область, город Оренбург городской округ, город Оренбург, переулок Станочный, квартира 3
---	--	--

5	Дополнение местоположения помещения, машино-места	-
---	---	---

6	Площадь помещения, машино-места (P), м2	49,2
---	---	------

7	Назначение помещения	жилое
---	----------------------	-------

8	Вид жилого помещения (квартира, комната (в квартире), если жилое помещение расположено в многоквартирном доме	Квартира
---	---	----------

9	Вид (виды) разрешенного использования помещения	Жилое помещение
---	---	-----------------

10	Наименование помещения	-
----	------------------------	---

11	Кадастровый номер (при наличии) или обозначение на плане этажа (или поэтажном плане) квартиры, в которой расположена комната	-
----	--	---

12	Сведения об отнесении к общему имуществу в многоквартирном доме или к вспомогательным помещениям	-
----	--	---

13	Сведения об отнесении к специализированному жилищному фонду или к жилым помещениям наемного дома социального использования или наемного дома коммерческого использования	-
----	--	---

14	Сведения о включении помещения в единый государственный реестр объектов культурного наследия (памятников истории и культуры) народов Российской Федерации	-
----	---	---

Характеристики всех помещений, машино-мест в здании, сооружении

_____ кадастровый номер здания, сооружения (при наличии)

1. Сведения о помещениях, машино-местах, созданных, образованных или характеристики которых подлежат изменению в связи с реконструкцией здания, сооружения

Обозначение (номер) помещения, машино-места на плане здания, сооружения, плане этажа 4

Кадастровый номер

№ п/п	Наименование характеристики	Значение характеристики
1	2	3
1	Вид объекта недвижимости (помещение, машино-место)	помещение
2	Ранее присвоенный государственный учетный номер помещения, машино-места (кадастровый, инвентарный или условный номер)	-
3	Кадастровый номер исходного объекта недвижимости (объектов недвижимости)	-
4	Номер, тип этажа (этажей), на котором (которых) расположено помещение, машино-место	1 этаж
5	Адрес помещения, машино-места	Оренбургская область, город Оренбург, переулок Станочный
	Местоположение помещения, машино-места	Российская Федерация, Оренбургская область, город Оренбург городской округ, город Оренбург, переулок Станочный, квартира 4
	Дополнение местоположения помещения, машино-места	-
6	Площадь помещения, машино-места (P), м ²	75,3
7	Назначение помещения	жилое
8	Вид жилого помещения (квартира, комната (в квартире), если жилое помещение расположено в многоквартирном доме	Квартира
9	Вид (виды) разрешенного использования помещения	Жилое помещение
10	Наименование помещения	-
11	Кадастровый номер (при наличии) или обозначение на плане этажа (или поэтажном плане) квартиры, в которой расположена комната	-
12	Сведения об отнесении к общему имуществу в многоквартирном доме или к вспомогательным помещениям	-
13	Сведения об отнесении к специализированному жилищному фонду или к жилым помещениям наемного дома социального использования или наемного дома коммерческого использования	-
14	Сведения о включении помещения в единый государственный реестр объектов культурного наследия (памятников истории и культуры) народов Российской Федерации	-

Характеристики всех помещений, машино-мест в здании, сооружении

_____ кадастровый номер здания, сооружения (при наличии)

1. Сведения о помещениях, машино-местах, созданных, образованных или характеристики которых подлежат изменению в связи с реконструкцией здания, сооружения

Обозначение (номер) помещения, машино-места на плане здания, сооружения, плане этажа 5

Кадастровый номер

№ п/п	Наименование характеристики	Значение характеристики
1	2	3
1	Вид объекта недвижимости (помещение, машино-место)	помещение
2	Ранее присвоенный государственный учетный номер помещения, машино-места (кадастровый, инвентарный или условный номер)	-
3	Кадастровый номер исходного объекта недвижимости (объектов недвижимости)	-
4	Номер, тип этажа (этажсй), на котором (которых) расположено помещение, машино-место	2 этаж
5	Адрес помещения, машино-места	Оренбургская область, город Оренбург, переулок Станочный
	Местоположение помещения, машино-места	Российская Федерация, Оренбургская область, город Оренбург городской округ, город Оренбург, переулок Станочный, квартира 5
	Дополнение местоположения помещения, машино-места	-
6	Площадь помещения, машино-места (P), м2	76.3
7	Назначение помещения	жилое
8	Вид жилого помещения (квартира, комната (в квартире), если жилое помещение расположено в многоквартирном доме	Квартира
9	Вид (виды) разрешенного использования помещения	Жилое помещение
10	Наименование помещения	-
11	Кадастровый номер (при наличии) или обозначение на плане этажа (или поэтажном плане) квартиры, в которой расположена комната	-
12	Сведения об отнесении к общему имуществу в многоквартирном доме или к вспомогательным помещениям	-
13	Сведения об отнесении к специализированному жилищному фонду или к жилым помещениям наемного дома социального использования или наемного дома коммерческого использования	-
14	Сведения о включении помещения в единый государственный реестр объектов культурного наследия (памятников истории и культуры) народов Российской Федерации	-

Характеристики всех помещений, машино-мест в здании, сооружении

_____ кадастровый номер здания, сооружения (при наличии)

1. Сведения о помещениях, машино-местах, созданных, образованных или характеристики которых подлежат изменению в связи с реконструкцией здания, сооружения

Обозначение (номер) помещения, машино-места на плане здания, сооружения, плане этажа 6

Кадастровый номер

№ п/п	Наименование характеристики	Значение характеристики
1	2	3
1	Вид объекта недвижимости (помещение, машино-место)	помещение
2	Ранее присвоенный государственный учетный номер помещения, машино-места (кадастровый, инвентарный или условный номер)	-
3	Кадастровый номер исходного объекта недвижимости (объектов недвижимости)	-
4	Номер, тип этажа (этажей), на котором (которых) расположено помещение, машино-место	2 этаж
5	Адрес помещения, машино-места	Оренбургская область, город Оренбург, переулок Станочный
	Местоположение помещения, машино-места	Российская Федерация, Оренбургская область, город Оренбург городской округ, город Оренбург, переулок Станочный, квартира 6
	Дополнение местоположения помещения, машино-места	-
6	Площадь помещения, машино-места (P), м2	47.9
7	Назначение помещения	жилое
8	Вид жилого помещения (квартира, комната (в квартире), если жилое помещение расположено в многоквартирном доме)	Квартира
9	Вид (виды) разрешенного использования помещения	Жилое помещение
10	Наименование помещения	-
11	Кадастровый номер (при наличии) или обозначение на плане этажа (или поэтажном плане) квартиры, в которой расположена комната	-
12	Сведения об отнесении к общему имуществу в многоквартирном доме или к вспомогательным помещениям	-
13	Сведения об отнесении к специализированному жилищному фонду или к жилым помещениям наемного дома социального использования или наемного дома коммерческого использования	-
14	Сведения о включении помещения в единый государственный реестр объектов культурного наследия (памятников истории и культуры) народов Российской Федерации	-

**Характеристики всех помещений, машино-мест в здании,
сооружении**

_____ кадастровый номер здания, сооружения (при наличии)

I. Сведения о помещениях, машино-местах, созданных, образованных или характеристики которых подлежат изменению в связи с реконструкцией здания, сооружения

Обозначение (номер) помещения, машино-места на плане здания, сооружения, плане этажа 7

Кадастровый номер

№ п/п	Наименование характеристики	Значение характеристики
1	2	3
1	Вид объекта недвижимости (помещение, машино-место)	помещение
2	Ранее присвоенный государственный учетный номер помещения, машино-места (кадастровый, инвентарный или условный номер)	-
3	Кадастровый номер исходного объекта недвижимости (объектов недвижимости)	-
4	Номер, тип этажа (этажей), на котором (которых) расположено помещение, машино-место	2 этаж
5	Адрес помещения, машино-места	Оренбургская область, город Оренбург, переулок Станочный
	Местоположение помещения, машино-места	Российская Федерация, Оренбургская область, город Оренбург городской округ, город Оренбург, переулок Станочный, квартира 7
	Дополнение местоположения помещения, машино-места	-
6	Площадь помещения, машино-места (P), м2	49.7
7	Назначение помещения	жилое
8	Вид жилого помещения (квартира, комната (в квартире), если жилое помещение расположено в многоквартирном доме)	Квартира
9	Вид (виды) разрешенного использования помещения	Жилое помещение
10	Наименование помещения	-
11	Кадастровый номер (при наличии) или обозначение на плане этажа (или поэтажном плане) квартиры, в которой расположена комната	-
12	Сведения об отнесении к общему имуществу в многоквартирном доме или к вспомогательным помещениям	-
13	Сведения об отнесении к специализированному жилищному фонду или к жилым помещениям наемного дома социального использования или наемного дома коммерческого использования	-
14	Сведения о включении помещения в единый государственный реестр объектов культурного наследия (памятников истории и культуры) народов Российской Федерации	-

Характеристики всех помещений, машино-мест в здании, сооружении _____

_____ кадастровый номер здания, сооружения (при наличии)

1. Сведения о помещениях, машино-местах, созданных, образованных или характеристики которых подлежат изменению в связи с реконструкцией здания, сооружения

Обозначение (номер) помещения, машино-места на плане здания, сооружения, плане этажа 8

Кадастровый номер

№ п/п	Наименование характеристики	Значение характеристики
1	2	3
1	Вид объекта недвижимости (помещение, машино-место)	помещение
2	Ранее присвоенный государственный учетный номер помещения, машино-места (кадастровый, инвентарный или условный номер)	-
3	Кадастровый номер исходного объекта недвижимости (объектов недвижимости)	-
4	Номер, тип этажа (этажей), на котором (которых) расположено помещение, машино-место	2 этаж
5	Адрес помещения, машино-места	Оренбургская область, город Оренбург, переулок Станочный
	Местоположение помещения, машино-места	Российская Федерация, Оренбургская область, город Оренбург городской округ, город Оренбург, переулок Станочный, квартира 8
	Дополнение местоположения помещения, машино-места	-
6	Площадь помещения, машино-места (Р), м2	75.9
7	Назначение помещения	жилое
8	Вид жилого помещения (квартира, комната (в квартире), если жилое помещение расположено в многоквартирном доме	Квартира
9	Вид (виды) разрешенного использования помещения	Жилое помещение
10	Наименование помещения	-
11	Кадастровый номер (при наличии) или обозначение на плане этажа (или поэтажном плане) квартиры, в которой расположена комната	-
12	Сведения об отнесении к общему имуществу в многоквартирном доме или к вспомогательным помещениям	-
13	Сведения об отнесении к специализированному жилищному фонду или к жилым помещениям наемного дома социального использования или наемного дома коммерческого использования	-
14	Сведения о включении помещения в единый государственный реестр объектов культурного наследия (памятников истории и культуры) народов Российской Федерации	-

Характеристики всех помещений, машино-мест в здании, сооружении

_____ кадастровый номер здания, сооружения (при наличии)

1. Сведения о помещениях, машино-местах, созданных, образованных или характеристики которых подлежат изменению в связи с реконструкцией здания, сооружения

Обозначение (номер) помещения, машино-места на плане здания, сооружения, плане этажа 9

Кадастровый номер

№ п/п	Наименование характеристики	Значение характеристики
1	2	3
1	Вид объекта недвижимости (помещение, машино-место)	помещение
2	Ранее присвоенный государственный учетный номер помещения, машино-места (кадастровый, инвентарный или условный номер)	-
3	Кадастровый номер исходного объекта недвижимости (объектов недвижимости)	-
4	Номер, тип этажа (этажей), на котором (которых) расположено помещение, машино-место	3 этаж
5	Адрес помещения, машино-места	Оренбургская область, город Оренбург, переулок Станочный
	Местоположение помещения, машино-места	Российская Федерация, Оренбургская область, город Оренбург городской округ, город Оренбург, переулок Станочный, квартира 9
	Дополнение местоположения помещения, машино-места	-
6	Площадь помещения, машино-места (Р), м ²	76.2
7	Назначение помещения	жилое
8	Вид жилого помещения (квартира, комната (в квартире), если жилое помещение расположено в многоквартирном доме)	Квартира
9	Вид (виды) разрешенного использования помещения	Жилое помещение
10	Наименование помещения	-
11	Кадастровый номер (при наличии) или обозначение на плане этажа (или поэтажном плане) квартиры, в которой расположена комната	-
12	Сведения об отнесении к общему имуществу в многоквартирном доме или к вспомогательным помещениям	-
13	Сведения об отнесении к специализированному жилищному фонду или к жилым помещениям наемного дома социального использования или наемного дома коммерческого использования	-
14	Сведения о включении помещения в единый государственный реестр объектов культурного наследия (памятников истории и культуры) народов Российской Федерации	-

**Характеристики всех помещений, машино-мест в здании,
сооружении _____**

_____ кадастровый номер здания, сооружения (при наличии)

1. Сведения о помещениях, машино-местах, созданных, образованных или характеристики которых подлежат изменению в связи с реконструкцией здания, сооружения

Обозначение (номер) помещения, машино-места на плане здания, сооружения, плане этажа 10

Кадастровый номер

№ п/п	Наименование характеристики	Значение характеристики
1	2	3
1	Вид объекта недвижимости (помещение, машино-место)	помещение
2	Ранее присвоенный государственный учетный номер помещения, машино-места (кадастровый, инвентарный или условный номер)	-
3	Кадастровый номер исходного объекта недвижимости (объектов недвижимости)	-
4	Номер, тип этажа (этажей), на котором (которых) расположено помещение, машино-место	3 этаж
5	Адрес помещения, машино-места	Оренбургская область, город Оренбург, переулок Станочный
	Местоположение помещения, машино-места	Российская Федерация, Оренбургская область, город Оренбург городской округ, город Оренбург, переулок Станочный, квартира 10
	Дополнение местоположения помещения, машино-места	-
6	Площадь помещения, машино-места (Р), м2	47.8
7	Назначение помещения	жилое
8	Вид жилого помещения (квартира, комната (в квартире), если жилое помещение расположено в многоквартирном доме	Квартира
9	Вид (виды) разрешенного использования помещения	Жилое помещение
10	Наименование помещения	-
11	Кадастровый номер (при наличии) или обозначение на плане этажа (или поэтажном плане) квартиры, в которой расположена комната	-
12	Сведения об отнесении к общему имуществу в многоквартирном доме или к вспомогательным помещениям	-
13	Сведения об отнесении к специализированному жилищному фонду или к жилым помещениям наемного дома социального использования или наемного дома коммерческого использования	-
14	Сведения о включении помещения в единый государственный реестр объектов культурного наследия (памятников истории и культуры) народов Российской Федерации	-

**Характеристики всех помещений, машино-мест в здании,
сооружении _____**

_____ кадастровый номер здания, сооружения (при наличии)

1. Сведения о помещениях, машино-местах, созданных, образованных или характеристики которых подлежат изменению в связи с реконструкцией здания, сооружения

Обозначение (номер) помещения, машино-места на плане здания, сооружения, плане этажа 11

Кадастровый номер

№ п/п	Наименование характеристики	Значение характеристики
1	2	3
1	Вид объекта недвижимости (помещение, машино-место)	помещение
2	Ранее присвоенный государственный учетный номер помещения, машино-места (кадастровый, инвентарный или условный номер)	-
3	Кадастровый номер исходного объекта недвижимости (объектов недвижимости)	-
4	Номер, тип этажа (этажей), на котором (которых) расположено помещение, машино-место	3 этаж
5	Адрес помещения, машино-места	Оренбургская область, город Оренбург, переулок Станочный
	Местоположение помещения, машино-места	Российская Федерация, Оренбургская область, город Оренбург городской округ, город Оренбург, переулок Станочный, квартира 11
	Дополнение местоположения помещения, машино-места	-
6	Площадь помещения, машино-места (Р), м2	49.8
7	Назначение помещения	жилое
8	Вид жилого помещения (квартира, комната (в квартире), если жилое помещение расположено в многоквартирном доме)	Квартира
9	Вид (виды) разрешенного использования помещения	Жилое помещение
10	Наименование помещения	-
11	Кадастровый номер (при наличии) или обозначение на плане этажа (или поэтажном плане) квартиры, в которой расположена комната	-
12	Сведения об отнесении к общему имуществу в многоквартирном доме или к вспомогательным помещениям	-
13	Сведения об отнесении к специализированному жилищному фонду или к жилым помещениям наемного дома социального использования или наемного дома коммерческого использования	-
14	Сведения о включении помещения в единый государственный реестр объектов культурного наследия (памятников истории и культуры) народов Российской Федерации	-

**Характеристики всех помещений, машино-мест в здании,
сооружении _____**

_____ кадастровый номер здания, сооружения (при наличии)

1. Сведения о помещениях, машино-местах, созданных, образованных или характеристики которых подлежат изменению в связи с реконструкцией здания, сооружения

Обозначение (номер) помещения, машино-места на плане здания, сооружения, плане этажа 12

Кадастровый номер

№ п/п	Наименование характеристики	Значение характеристики
1	2	3
1	Вид объекта недвижимости (помещение, машино-место)	помещение
2	Ранее присвоенный государственный учетный номер помещения, машино-места (кадастровый, инвентарный или условный номер)	-
3	Кадастровый номер исходного объекта недвижимости (объектов недвижимости)	-
4	Номер, тип этажа (этажей), на котором (которых) расположено помещение, машино-место	3 этаж
5	Адрес помещения, машино-места	Оренбургская область, город Оренбург, переулок Станочный
	Местоположение помещения, машино-места	Российская Федерация, Оренбургская область, город Оренбург городской округ, город Оренбург, переулок Станочный, квартира 12
	Дополнение местоположения помещения, машино-места	-
6	Площадь помещения, машино-места (Р), м2	75.6
7	Назначение помещения	жилое
8	Вид жилого помещения (квартира, комната (в квартире), если жилое помещение расположено в многоквартирном доме	Квартира
9	Вид (виды) разрешенного использования помещения	Жилое помещение
10	Наименование помещения	-
11	Кадастровый номер (при наличии) или обозначение на плане этажа (или поэтажном плане) квартиры, в которой расположена комната	-
12	Сведения об отнесении к общему имуществу в многоквартирном доме или к вспомогательным помещениям	-
13	Сведения об отнесении к специализированному жилищному фонду или к жилым помещениям наемного дома социального использования или наемного дома коммерческого использования	-
14	Сведения о включении помещения в единый государственный реестр объектов культурного наследия (памятников истории и культуры) народов Российской Федерации	-

**Характеристики всех помещений, машино-мест в здании,
сооружении _____**

_____ кадастровый номер здания, сооружения (при наличии)

1. Сведения о помещениях, машино-местах, созданных, образованных или характеристики которых подлежат изменению в связи с реконструкцией здания, сооружения

Обозначение (номер) помещения, машино-места на плане здания, сооружения, плане этажа 13

Кадастровый номер

№ п/п	Наименование характеристики	Значение характеристики
1	2	3
1	Вид объекта недвижимости (помещение, машино-место)	помещение
2	Ранее присвоенный государственный учетный номер помещения, машино-места (кадастровый, инвентарный или условный номер)	-
3	Кадастровый номер исходного объекта недвижимости (объектов недвижимости)	-
4	Помер, тип этажа (этажей), на котором (которых) расположено помещение, машино-место	4 этаж
5	Адрес помещения, машино-места	Оренбургская область, город Оренбург, переулок Станочный
	Местоположение помещения, машино-места	Российская Федерация, Оренбургская область, город Оренбург городской округ, город Оренбург, переулок Станочный, квартира 13
	Дополнение местоположения помещения, машино-места	-
6	Площадь помещения, машино-места (P), м2	76.1
7	Назначение помещения	жилое
8	Вид жилого помещения (квартира, комната (в квартире), если жилое помещение расположено в многоквартирном доме	Квартира
9	Вид (виды) разрешенного использования помещения	Жилое помещение
10	Наименование помещения	-
11	Кадастровый номер (при наличии) или обозначение на плане этажа (или поэтажном плане) квартиры, в которой расположена комната	-
12	Сведения об отнесении к общему имуществу в многоквартирном доме или к вспомогательным помещениям	-
13	Сведения об отнесении к специализированному жилищному фонду или к жилым помещениям наемного дома социального использования или наемного дома коммерческого использования	-
14	Сведения о включении помещения в единый государственный реестр объектов культурного наследия (памятников истории и культуры) народов Российской Федерации	-

**Характеристики всех помещений, машино-мест в здании,
сооружении**

_____ кадастровый номер здания, сооружения (при наличии)

1. Сведения о помещениях, машино-местах, созданных, образованных или характеристики которых подлежат изменению в связи с реконструкцией здания, сооружения

Обозначение (номер) помещения, машино-места на плане здания, сооружения, плане этажа 14

Кадастровый номер

№ п/п	Наименование характеристики	Значение характеристики
1	2	3
1	Вид объекта недвижимости (помещение, машино-место)	помещение
2	Ранее присвоенный государственный учетный номер помещения, машино-места (кадастровый, инвентарный или условный номер)	-
3	Кадастровый номер исходного объекта недвижимости (объектов недвижимости)	-
4	Помер, тип этажа (этажей), на котором (которых) расположено помещение, машино-место	4 этаж
5	Адрес помещения, машино-места	Оренбургская область, город Оренбург, переулок Станочный
	Местоположение помещения, машино-места	Российская Федерация, Оренбургская область, город Оренбург городской округ, город Оренбург, переулок Станочный, квартира 14
	Дополнение местоположения помещения, машино-места	-
6	Площадь помещения, машино-места (P), м2	47.8
7	Назначение помещения	жилое
8	Вид жилого помещения (квартира, комната (в квартире), если жилое помещение расположено в многоквартирном доме	Квартира
9	Вид (виды) разрешенного использования помещения	Жилое помещение
10	Наименование помещения	-
11	Кадастровый номер (при наличии) или обозначение на плане этажа (или поэтажном плане) квартиры, в которой расположена комната	-
12	Сведения об отнесении к общему имуществу в многоквартирном доме или к вспомогательным помещениям	-
13	Сведения об отнесении к специализированному жилищному фонду или к жилым помещениям наемного дома социального использования или наемного дома коммерческого использования	-
14	Сведения о включении помещения в единый государственный реестр объектов культурного наследия (памятников истории и культуры) народов Российской Федерации	-

Характеристики всех помещений, машино-мест в здании, сооружениях

_____ кадастровый номер здания, сооружения (при наличии)

1. Сведения о помещениях, машино-местах, созданных, образованных или характеристики которых подлежат изменению в связи с реконструкцией здания, сооружения

Обозначение (номер) помещения, машино-места на плане здания, сооружения, плане этажа 15

Кадастровый номер

№ п/п	Наименование характеристики	Значение характеристики
1	2	3

1	Вид объекта недвижимости (помещение, машино-место)	помещение
2	Ранее присвоенный государственный учетный номер помещения, машино-места (кадастровый, инвентарный или условный номер)	-
3	Кадастровый номер исходного объекта недвижимости (объектов недвижимости)	-
4	Номер, тип этажа (этажей), на котором (которых) расположено помещение, машино-место	4 этаж
5	Адрес помещения, машино-места	Оренбургская область, город Оренбург, переулок Станочный
	Местоположение помещения, машино-места	Российская Федерация, Оренбургская область, город Оренбург городской округ, город Оренбург, переулок Станочный, квартира 15
	Дополнение местоположения помещения, машино-места	-
6	Площадь помещения, машино-места (Р), м ²	49,8
7	Назначение помещения	жилое
8	Вид жилого помещения (квартира, комната (в квартире), если жилое помещение расположено в многоквартирном доме	Квартира
9	Вид (виды) разрешенного использования помещения	Жилое помещение
10	Наименование помещения	-
11	Кадастровый номер (при наличии) или обозначение на плане этажа (или поэтажном плане) квартиры, в которой расположена комната	-
12	Сведения об отнесении к общему имуществу в многоквартирном доме или к вспомогательным помещениям	-
13	Сведения об отнесении к специализированному жилищному фонду или к жилым помещениям наемного дома социального использования или наемного дома коммерческого использования	-
14	Сведения о включении помещения в единый государственный реестр объектов культурного наследия (памятников истории и культуры) народов Российской Федерации	-

**Характеристики всех помещений, машино-мест в здании,
сооружении**

_____ кадастровый номер здания, сооружения (при наличии)

1. Сведения о помещениях, машино-местах, созданных, образованных или характеристики которых подлежат изменению в связи с реконструкцией здания, сооружения

Обозначение (номер) помещения, машино-места на плане здания, сооружения, плане этажа 1б

Кадастровый номер

№ п/п	Наименование характеристики	Значение характеристики
1	2	3
1	Вид объекта недвижимости (помещение, машино-место)	помещение
2	Ранее присвоенный государственный учетный номер помещения, машино-места (кадастровый, инвентарный или условный номер)	-
3	Кадастровый номер исходного объекта недвижимости (объектов недвижимости)	-
4	Номер, тип этажа (этажей), на котором (которых) расположено помещение, машино-место	4 этаж
5	Адрес помещения, машино-места	Оренбургская область, город Оренбург, переулок Станочный
	Местоположение помещения, машино-места	Российская Федерация, Оренбургская область, город Оренбург городской округ, город Оренбург, переулок Станочный, квартира 1б
	Дополнение местоположения помещения, машино-места	-
6	Площадь помещения, машино-места (P), м2	76.2
7	Назначение помещения	жилое
8	Вид жилого помещения (квартира, комната (в квартире), если жилое помещение расположено в многоквартирном доме)	Квартира
9	Вид (виды) разрешенного использования помещения	Жилос помещение
10	Наименование помещения	-
11	Кадастровый номер (при наличии) или обозначение на плане этажа (или поэтажном плане) квартиры, в которой расположена комната	-
12	Сведения об отнесении к общему имуществу в многоквартирном доме или к вспомогательным помещениям	-
13	Сведения об отнесении к специализированному жилищному фонду или к жилым помещениям наемного дома социального использования или наемного дома коммерческого использования	-
14	Сведения о включении помещения в единый государственный реестр объектов культурного наследия (памятников истории и культуры) народов Российской Федерации	-

Характеристики всех помещений, машино-мест в здании, сооружении _____

_____ кадастровый номер здания, сооружения (при наличии)

1. Сведения о помещениях, машино-местах, созданных, образованных или характеристики которых подлежат изменению в связи с реконструкцией здания, сооружения

Обозначение (номер) помещения, машино-места на плане здания, сооружения, плане этажа 17

Кадастровый номер _____

№ п/п	Наименование характеристики	Значение характеристики
1	2	3
1	Вид объекта недвижимости (помещение, машино-место)	помещение
2	Ранее присвоенный государственный учетный номер помещения, машино-места (кадастровый, инвентарный или условный номер)	-
3	Кадастровый номер исходного объекта недвижимости (объектов недвижимости)	-
4	Номер, тип этажа (этажей), на котором (которых) расположено помещение, машино-место	1 этаж
5	Адрес помещения, машино-места	Оренбургская область, город Оренбург, переулок Станочный
	Местоположение помещения, машино-места	Российская Федерация, Оренбургская область, город Оренбург городской округ, город Оренбург, переулок Станочный, квартира 17
	Дополнение местоположения помещения, машино-места	-
6	Площадь помещения, машино-места (P), м ²	76.5
7	Назначение помещения	жилое
8	Вид жилого помещения (квартира, комната (в квартире), если жилое помещение расположено в многоквартирном доме	Квартира
9	Вид (виды) разрешенного использования помещения	Жилос помещение
10	Наименование помещения	-
11	Кадастровый номер (при наличии) или обозначение на плане этажа (или поэтажном плане) квартиры, в которой расположена комната	-
12	Сведения об отнесении к общему имуществу в многоквартирном доме или к вспомогательным помещениям	-
13	Сведения об отнесении к специализированному жилищному фонду или к жилым помещениям наемного дома социального использования или наемного дома коммерческого использования	-
14	Сведения о включении помещения в единый государственный реестр объектов культурного наследия (памятников истории и культуры) народов Российской Федерации	-

Характеристики всех помещений, машино-мест в здании, сооружении _____

_____ кадастровый номер здания, сооружения (при наличии)

1. Сведения о помещениях, машино-местах, созданных, образованных или характеристики которых подлежат изменению в связи с реконструкцией здания, сооружения

Обозначение (номер) помещения, машино-места на плане здания, сооружения, плане этажа 18

Кадастровый номер

№ п/п	Наименование характеристики	Значение характеристики
1	2	3
1	Вид объекта недвижимости (помещение, машино-место)	помещение
2	Ранее присвоенный государственный учетный номер помещения, машино-места (кадастровый, инвентарный или условный номер)	-
3	Кадастровый номер исходного объекта недвижимости (объектов недвижимости)	-
4	Номер, тип этажа (этажей), на котором (которых) расположено помещение, машино-место	1 этаж
5	Адрес помещения, машино-места	Оренбургская область, город Оренбург, переулок Станочный
	Местоположение помещения, машино-места	Российская Федерация, Оренбургская область, город Оренбург городской округ, город Оренбург, переулок Станочный, квартира 18
	Дополнение местоположения помещения, машино-места	-
6	Площадь помещения, машино-места (Р), м ²	47.8
7	Назначение помещения	жилое
8	Вид жилого помещения (квартира, комната (в квартире), если жилое помещение расположено в многоквартирном доме	Квартира
9	Вид (виды) разрешенного использования помещения	Жилое помещение
10	Наименование помещения	-
11	Кадастровый номер (при наличии) или обозначение на плане этажа (или поэтажном плане) квартиры, в которой расположена комната	-
12	Сведения об отнесении к общему имуществу в многоквартирном доме или к вспомогательным помещениям	-
13	Сведения об отнесении к специализированному жилищному фонду или к жилым помещениям наемного дома социального использования или наемного дома коммерческого использования	-
14	Сведения о включении помещения в единый государственный реестр объектов культурного наследия (памятников истории и культуры) народов Российской Федерации	-

**Характеристики всех помещений, машино-мест в здании,
сооружении**

_____ кадастровый номер здания, сооружения (при наличии)

1. Сведения о помещениях, машино-местах, созданных, образованных или характеристики которых подлежат изменению в связи с реконструкцией здания, сооружения

Обозначение (номер) помещения, машино-места на плане здания, сооружения, плане этажа 19

Кадастровый номер

№ п/п	Наименование характеристики	Значение характеристики
1	2	3
1	Вид объекта недвижимости (помещение, машино-место)	помещение
2	Ранее присвоенный государственный учетный номер помещения, машино-места (кадастровый, инвентарный или условный номер)	-
3	Кадастровый номер исходного объекта недвижимости (объектов недвижимости)	-
4	Номер, тип этажа (этажей), на котором (которых) расположено помещение, машино-место	1 этаж
5	Адрес помещения, машино-места	Оренбургская область, город Оренбург, переулок Станочный
	Местоположение помещения, машино-места	Российская Федерация, Оренбургская область, город Оренбург городской округ, город Оренбург, переулок Станочный, квартира 19
	Дополнение местоположения помещения, машино-места	-
6	Площадь помещения, машино-места (Р), м2	49.3
7	Назначение помещения	жилое
8	Вид жилого помещения (квартира, комната (в квартире), если жилое помещение расположено в многоквартирном доме	Квартира
9	Вид (виды) разрешенного использования помещения	Жилое помещение
10	Наименование помещения	-
11	Кадастровый номер (при наличии) или обозначение на плане этажа (или поэтажном плане) квартиры, в которой расположена комната	-
12	Сведения об отнесении к общему имуществу в многоквартирном доме или к вспомогательным помещениям	-
13	Сведения об отнесении к специализированному жилищному фонду или к жилым помещениям наемного дома социального использования или наемного дома коммерческого использования	-
14	Сведения о включении помещения в единый государственный реестр объектов культурного наследия (памятников истории и культуры) народов Российской Федерации	-

Характеристики всех помещений, машино-мест в здании, сооружении _____

_____ кадастровый номер здания, сооружения (при наличии)

1. Сведения о помещениях, машино-местах, созданных, образованных или характеристики которых подлежат изменению в связи с реконструкцией здания, сооружения

Обозначение (номер) помещения, машино-места на плане здания, сооружения, плане этажа 20

Кадастровый номер

№ п/п	Наименование характеристики	Значение характеристики
1	2	3
1	Вид объекта недвижимости (помещение, машино-место)	помещение
2	Ранее присвоенный государственный учетный номер помещения, машино-места (кадастровый, инвентарный или условный номер)	-
3	Кадастровый номер исходного объекта недвижимости (объектов недвижимости)	-
4	Номер, тип этажа (этажей), на котором (которых) расположено помещение, машино-место	1 этаж
5	Адрес помещения, машино-места	Оренбургская область, город Оренбург, переулок Станочный
	Местоположение помещения, машино-места	Российская Федерация, Оренбургская область, город Оренбург городской округ, город Оренбург, переулок Станочный, квартира 20
	Дополнение местоположения помещения, машино-места	-
6	Площадь помещения, машино-места (P), м2	75.8
7	Назначение помещения	жилое
8	Вид жилого помещения (квартира, комната (в квартире), если жилое помещение расположено в многоквартирном доме	Квартира
9	Вид (виды) разрешенного использования помещения	Жилое помещение
10	Наименование помещения	-
11	Кадастровый номер (при наличии) или обозначение на плане этажа (или поэтажном плане) квартиры, в которой расположена комната	-
12	Сведения об отнесении к общему имуществу в многоквартирном доме или к вспомогательным помещениям	-
13	Сведения об отнесении к специализированному жилищному фонду или к жилым помещениям наемного дома социального использования или наемного дома коммерческого использования	-
14	Сведения о включении помещения в единый государственный реестр объектов культурного наследия (памятников истории и культуры) народов Российской Федерации	-

Характеристики всех помещений, машино-мест в здании, сооружении _____

_____ кадастровый номер здания, сооружения (при наличии)

1. Сведения о помещениях, машино-местах, созданных, образованных или характеристики которых подлежат изменению в связи с реконструкцией здания, сооружения

Обозначение (номер) помещения, машино-места на плане здания, сооружения, плане этажа 21

Кадастровый номер

№ п/п	Наименование характеристики	Значение характеристики
1	2	3

1	Вид объекта недвижимости (помещение, машино-место)	помещение
---	--	-----------

2	Ранее присвоенный государственный учетный номер помещения, машино-места (кадастровый, инвентарный или условный номер)	-
---	---	---

3	Кадастровый номер исходного объекта недвижимости (объектов недвижимости)	-
---	--	---

4	Номер, тип этажа (этажей), на котором (которых) расположено помещение, машино-место	2 этаж
---	---	--------

5	Адрес помещения, машино-места	Оренбургская область, город Оренбург, переулок Станочный
---	-------------------------------	--

5	Местоположение помещения, машино-места	Российская Федерация, Оренбургская область, город Оренбург городской округ, город Оренбург, переулок Станочный, квартира 21
---	--	---

5	Дополнение местоположения помещения, машино-места	-
---	---	---

6	Площадь помещения, машино-места (Р), м2	76.5
---	---	------

7	Назначение помещения	жилое
---	----------------------	-------

8	Вид жилого помещения (квартира, комната (в квартире), если жилое помещение расположено в многоквартирном доме)	Квартира
---	--	----------

9	Вид (виды) разрешенного использования помещения	Жилое помещение
---	---	-----------------

10	Наименование помещения	-
----	------------------------	---

11	Кадастровый номер (при наличии) или обозначение на плане этажа (или поэтажном плане) квартиры, в которой расположена комната	-
----	--	---

12	Сведения об отнесении к общему имуществу в многоквартирном доме или к вспомогательным помещениям	-
----	--	---

13	Сведения об отнесении к специализированному жилищному фонду или к жилым помещениям наемного дома социального использования или наемного дома коммерческого использования	-
----	--	---

14	Сведения о включении помещения в единый государственный реестр объектов культурного наследия (памятников истории и культуры) народов Российской Федерации	-
----	---	---

Характеристики всех помещений, машино-мест в здании, сооружении _____

_____ кадастровый номер здания, сооружения (при наличии)

1. Сведения о помещениях, машино-местах, созданных, образованных или характеристики которых подлежат изменению в связи с реконструкцией здания, сооружения

Обозначение (номер) помещения, машино-места на плане здания, сооружения, плане этажа 22

Кадастровый номер

№ п/п	Наименование характеристики	Значение характеристики
1	2	3

1	Вид объекта недвижимости (помещение, машино-место)	помещение
---	--	-----------

2	Ранее присвоенный государственный учетный номер помещения, машино-места (кадастровый, инвентарный или условный номер)	-
---	---	---

3	Кадастровый номер исходного объекта недвижимости (объектов недвижимости)	-
---	--	---

4	Номер, тип этажа (этажей), на котором (которых) расположено помещение, машино-место	2 этаж
---	---	--------

	Адрес помещения, машино-места	Оренбургская область, город Оренбург, переулок Станочный
--	-------------------------------	--

5	Местоположение помещения, машино-места	Российская Федерация, Оренбургская область, город Оренбург городской округ, город Оренбург, переулок Станочный, квартира 22
---	--	---

	Дополнение местоположения помещения, машино-места	-
--	---	---

6	Площадь помещения, машино-места (P), м2	47.8
---	---	------

7	Назначение помещения	жилое
---	----------------------	-------

8	Вид жилого помещения (квартира, комната (в квартире), если жилое помещение расположено в многоквартирном доме)	Квартира
---	--	----------

9	Вид (виды) разрешенного использования помещения	Жилое помещение
---	---	-----------------

10	Наименование помещения	-
----	------------------------	---

11	Кадастровый номер (при наличии) или обозначение на плане этажа (или поэтажном плане) квартиры, в которой расположена комната	-
----	--	---

12	Сведения об отнесении к общему имуществу в многоквартирном доме или к вспомогательным помещениям	-
----	--	---

13	Сведения об отнесении к специализированному жилищному фонду или к жилым помещениям наемного дома социального использования или наемного дома коммерческого использования	-
----	--	---

14	Сведения о включении помещения в единый государственный реестр объектов культурного наследия (памятников истории и культуры) народов Российской Федерации	-
----	---	---

**Характеристики всех помещений, машино-мест в здании,
сооружении**

_____ кадастровый номер здания, сооружения (при наличии)

1. Сведения о помещениях, машино-местах, созданных, образованных или характеристики которых подлежат изменению в связи с реконструкцией здания, сооружения

Обозначение (номер) помещения, машино-места на плане здания, сооружения, плане этажа 23

Кадастровый номер

№ п/п	Наименование характеристики	Значение характеристики
1	2	3
1	Вид объекта недвижимости (помещение, машино-место)	помещение
2	Ранее присвоенный государственный учетный номер помещения, машино-места (кадастровый, инвентарный или условный номер)	-
3	Кадастровый номер исходного объекта недвижимости (объектов недвижимости)	-
4	Номер, тип этажа (этажей), на котором (которых) расположено помещение, машино-место	2 этаж
5	Адрес помещения, машино-места	Оренбургская область, город Оренбург, переулок Станочный
	Местоположение помещения, машино-места	Российская Федерация, Оренбургская область, город Оренбург городской округ, город Оренбург, переулок Станочный, квартира 23
	Дополнение местоположения помещения, машино-места	-
6	Площадь помещения, машино-места (P), м ²	49.3
7	Назначение помещения	жилое
8	Вид жилого помещения (квартира, комната (в квартире), если жилое помещение расположено в многоквартирном доме)	Квартира
9	Вид (виды) разрешенного использования помещения	Жилое помещение
10	Наименование помещения	-
11	Кадастровый номер (при наличии) или обозначение на плане этажа (или поэтажном плане) квартиры, в которой расположена комната	-
12	Сведения об отнесении к общему имуществу в многоквартирном доме или к вспомогательным помещениям	-
13	Сведения об отнесении к специализированному жилищному фонду или к жилым помещениям наемного дома социального использования или наемного дома коммерческого использования	-
14	Сведения о включении помещения в единый государственный реестр объектов культурного наследия (памятников истории и культуры) народов Российской Федерации	-

**Характеристики всех помещений, машино-мест в здании,
сооружении**

_____ кадастровый номер здания, сооружения (при наличии)

1. Сведения о помещениях, машино-местах, созданных, образованных или характеристики которых подлежат изменению в связи с реконструкцией здания, сооружения

Обозначение (номер) помещения, машино-места на плане здания, сооружения, плане этажа 24

Кадастровый номер

№ п/п	Наименование характеристики	Значение характеристики
1	2	3
1	Вид объекта недвижимости (помещение, машино-место)	помещение
2	Ранее присвоенный государственный учетный номер помещения, машино-места (кадастровый, инвентарный или условный номер)	-
3	Кадастровый номер исходного объекта недвижимости (объектов недвижимости)	-
4	Номер, тип этажа (этажей), на котором (которых) расположено помещение, машино-место	2 этаж
5	Адрес помещения, машино-места	Оренбургская область, город Оренбург, переулок Станочный
	Местоположение помещения, машино-места	Российская Федерация, Оренбургская область, город Оренбург городской округ, город Оренбург, переулок Станочный, квартира 24
	Дополнение местоположения помещения, машино-места	-
6	Площадь помещения, машино-места (P), м ²	76.0
7	Назначение помещения	жилое
8	Вид жилого помещения (квартира, комната (в квартире), если жилое помещение расположено в многоквартирном доме	Квартира
9	Вид (виды) разрешенного использования помещения	Жилое помещение
10	Наименование помещения	-
11	Кадастровый номер (при наличии) или обозначение на плане этажа (или поэтажном плане) квартиры, в которой расположена комната	-
12	Сведения об отнесении к общему имуществу в многоквартирном доме или к вспомогательным помещениям	-
13	Сведения об отнесении к специализированному жилищному фонду или к жилым помещениям наемного дома социального использования или наемного дома коммерческого использования	-
14	Сведения о включении помещения в единый государственный реестр объектов культурного наследия (памятников истории и культуры) народов Российской Федерации	-

Характеристики всех помещений, машино-мест в здании, сооружении

_____ кадастровый номер здания, сооружения (при наличии)

1. Сведения о помещениях, машино-местах, созданных, образованных или характеристики которых подлежат изменению в связи с реконструкцией здания, сооружения

Обозначение (номер) помещения, машино-места на плане здания, сооружения, плане этажа 25

Кадастровый номер

№ п/п	Наименование характеристики	Значение характеристики
1	2	3
1	Вид объекта недвижимости (помещение, машино-место)	помещение
2	Ранее присвоенный государственный учетный номер помещения, машино-места (кадастровый, инвентарный или условный номер)	-
3	Кадастровый номер исходного объекта недвижимости (объектов недвижимости)	-
4	Номер, тип этажа (этажей), на котором (которых) расположено помещение, машино-место	3 этаж
5	Адрес помещения, машино-места	Оренбургская область, город Оренбург, переулок Станочный
	Местоположение помещения, машино-места	Российская Федерация, Оренбургская область, город Оренбург городской округ, город Оренбург, переулок Станочный, квартира 25
	Дополнение местоположения помещения, машино-места	-
6	Площадь помещения, машино-места (P), м ²	75.5
7	Назначение помещения	жилое
8	Вид жилого помещения (квартира, комната (в квартире), если жилое помещение расположено в многоквартирном доме	Квартира
9	Вид (виды) разрешенного использования помещения	Жилое помещение
10	Наименование помещения	-
11	Кадастровый номер (при наличии) или обозначение на плане этажа (или поэтажном плане) квартиры, в которой расположена комната	-
12	Сведения об отнесении к общему имуществу в многоквартирном доме или к вспомогательным помещениям	-
13	Сведения об отнесении к специализированному жилищному фонду или к жилым помещениям наемного дома социального использования или наемного дома коммерческого использования	-
14	Сведения о включении помещения в единый государственный реестр объектов культурного наследия (памятников истории и культуры) народов Российской Федерации	-

Характеристики всех помещений, машино-мест в здании, сооружении

_____ кадастровый номер здания, сооружения (при наличии)

1. Сведения о помещениях, машино-местах, созданных, образованных или характеристики которых подлежат изменению в связи с реконструкцией здания, сооружения

Обозначение (номер) помещения, машино-места на плане здания, сооружения, плане этажа 26

Кадастровый номер

№ п/п	Наименование характеристики	Значение характеристики
1	2	3
1	Вид объекта недвижимости (помещение, машино-место)	помещение
2	Ранее присвоенный государственный учетный номер помещения, машино-места (кадастровый, инвентарный или условный номер)	-
3	Кадастровый номер исходного объекта недвижимости (объектов недвижимости)	-
4	Номер, тип этажа (этажей), на котором (которых) расположено помещение, машино-место	3 этаж
5	Адрес помещения, машино-места	Оренбургская область, город Оренбург, переулок Станочный
	Местоположение помещения, машино-места	Российская Федерация, Оренбургская область, город Оренбург: городской округ, город Оренбург, переулок Станочный, квартира 26
	Дополнение местоположения помещения, машино-места	-
6	Площадь помещения, машино-места (P), м ²	47.6
7	Назначение помещения	жилое
8	Вид жилого помещения (квартира, комната (в квартире), если жилое помещение расположено в многоквартирном доме)	Квартира
9	Вид (виды) разрешенного использования помещения	Жилое помещение
10	Наименование помещения	-
11	Кадастровый номер (при наличии) или обозначение на плане этажа (или поэтажном плане) квартиры, в которой расположена комната	-
12	Сведения об отнесении к общему имуществу в многоквартирном доме или к вспомогательным помещениям	-
13	Сведения об отнесении к специализированному жилищному фонду или к жилым помещениям наемного дома социального использования или наемного дома коммерческого использования	-
14	Сведения о включении помещения в единый государственный реестр объектов культурного наследия (памятников истории и культуры) народов Российской Федерации	-

**Характеристики всех помещений, машино-мест в здании,
сооружении _____**

_____ кадастровый номер здания, сооружения (при наличии)

1. Сведения о помещениях, машино-местах, созданных, образованных или характеристики которых подлежат изменению в связи с реконструкцией здания, сооружения

Обозначение (номер) помещения, машино-места на плане здания, сооружения, плане этажа 27

Кадастровый номер

№ п/п	Наименование характеристики	Значение характеристики
1	2	3
1	Вид объекта недвижимости (помещение, машино-место)	помещение
2	Ранее присвоенный государственный учетный номер помещения, машино-места (кадастровый, инвентарный или условный номер)	-
3	Кадастровый номер исходного объекта недвижимости (объектов недвижимости)	-
4	Номер, тип этажа (этажей), на котором (которых) расположено помещение, машино-место	3 этаж
5	Адрес помещения, машино-места	Оренбургская область, город Оренбург, переулок Станочный
	Местоположение помещения, машино-места	Российская Федерация, Оренбургская область, город Оренбург городской округ, город Оренбург, переулок Станочный, квартира 27
	Дополнение местоположения помещения, машино-места	-
6	Площадь помещения, машино-места (Р), м2	49.5
7	Назначение помещения	жилое
8	Вид жилого помещения (квартира, комната (в квартире), если жилое помещение расположено в многоквартирном доме	Квартира
9	Вид (виды) разрешенного использования помещения	Жилое помещение
10	Наименование помещения	-
11	Кадастровый номер (при наличии) или обозначение на плане этажа (или поэтажном плане) квартиры, в которой расположена комната	-
12	Сведения об отнесении к общему имуществу в многоквартирном доме или к вспомогательным помещениям	-
13	Сведения об отнесении к специализированному жилищному фонду или к жилым помещениям наемного дома социального использования или наемного дома коммерческого использования	-
14	Сведения о включении помещения в единый государственный реестр объектов культурного наследия (памятников истории и культуры) народов Российской Федерации	-

**Характеристики всех помещений, машино-мест в здании,
сооружении**

_____ кадастровый номер здания, сооружения (при наличии)

1. Сведения о помещениях, машино-местах, созданных, образованных или характеристики которых подлежат изменению в связи с реконструкцией здания, сооружения

Обозначение (номер) помещения, машино-места на плане здания, сооружения, плане этажа 28

Кадастровый номер

№ п/п	Наименование характеристики	Значение характеристики
1	2	3
1	Вид объекта недвижимости (помещение, машино-место)	помещение
2	Ранее присвоенный государственный учетный номер помещения, машино-места (кадастровый, инвентарный или условный номер)	-
3	Кадастровый номер исходного объекта недвижимости (объектов недвижимости)	-
4	Номер, тип этажа (этажей), на котором (которых) расположено помещение, машино-место	3 этаж
5	Адрес помещения, машино-места	Оренбургская область, город Оренбург, переулок Станочный
	Местоположение помещения, машино-места	Российская Федерация, Оренбургская область, город Оренбург городской округ, город Оренбург, переулок Станочный, квартира 28
	Дополнение местоположения помещения, машино-места	-
6	Площадь помещения, машино-места (P), м2	75.4
7	Назначение помещения	жилое
8	Вид жилого помещения (квартира, комната (в квартире), если жилое помещение расположено в многоквартирном доме	Квартира
9	Вид (виды) разрешенного использования помещения	Жилое помещеше
10	Наименование помещения	-
11	Кадастровый номер (при наличии) или обозначение на плане этажа (или поэтажном плане) квартиры, в которой расположена комната	-
12	Сведения об отнесении к общему имуществу в многоквартирном доме или к вспомогательным помещениям	-
13	Сведения об отнесении к специализированному жилищному фонду или к жилым помещениям наемного дома социального использования или наемного дома коммерческого использования	-
14	Сведения о включении помещения в единый государственный реестр объектов культурного наследия (памятников истории и культуры) народов Российской Федерации	-

Характеристики всех помещений, машино-мест в здании, сооружении

_____ кадастровый номер здания, сооружения (при наличии)

1. Сведения о помещениях, машино-местах, созданных, образованных или характеристики которых подлежат изменению в связи с реконструкцией здания, сооружения

Обозначение (номер) помещения, машино-места на плане здания, сооружения, плане этажа 29

Кадастровый номер

№ п/п	Наименование характеристики	Значение характеристики
1	2	3
1	Вид объекта недвижимости (помещение, машино-место)	помещение
2	Ранее присвоенный государственный учетный номер помещения, машино-места (кадастровый, инвентарный или условный номер)	-
3	Кадастровый номер исходного объекта недвижимости (объектов недвижимости)	-
4	Номер, тип этажа (этажей), на котором (которых) расположено помещение, машино-место	4 этаж
5	Адрес помещения, машино-места	Оренбургская область, город Оренбург, переулок Станочный
	Местоположение помещения, машино-места	Российская Федерация, Оренбургская область, город Оренбург городской округ, город Оренбург, переулок Станочный, квартира 29
	Дополнение местоположения помещения, машино-места	-
6	Площадь помещения, машино-места (Р), м2	76.0
7	Назначение помещения	жилое
8	Вид жилого помещения (квартира, комната (в квартире), если жилое помещение расположено в многоквартирном доме	Квартира
9	Вид (виды) разрешенного использования помещения	Жилое помещение
10	Наименование помещения	-
11	Кадастровый номер (при наличии) или обозначение на плане этажа (или поэтажном плане) квартиры, в которой расположена комната	-
12	Сведения об отнесении к общему имуществу в многоквартирном доме или к вспомогательным помещениям	-
13	Сведения об отнесении к специализированному жилищному фонду или к жилым помещениям наемного дома социального использования или наемного дома коммерческого использования	-
14	Сведения о включении помещения в единый государственный реестр объектов культурного наследия (памятников истории и культуры) народов Российской Федерации	-

**Характеристики всех помещений, машино-мест в здании,
сооружении**

_____ кадастровый номер здания, сооружения (при наличии)

1. Сведения о помещениях, машино-местах, созданных, образованных или характеристики которых подлежат изменению в связи с реконструкцией здания, сооружения

Обозначение (номер) помещения, машино-места на плане здания, сооружения, плане этажа 30

Кадастровый номер

№ п/п	Наименование характеристики	Значение характеристики
1	2	3
1	Вид объекта недвижимости (помещение, машино-место)	помещение
2	Ранес присвоенный государственный учетный номер помещения, машино-места (кадастровый, инвентарный или условный номер)	-
3	Кадастровый номер исходного объекта недвижимости (объектов недвижимости)	-
4	Номер, тип этажа (этажей), на котором (которых) расположено помещение, машино-место	4 этаж
5	Адрес помещения, машино-места	Оренбургская область, город Оренбург, переулок Станочный
	Местоположение помещения, машино-места	Российская Федерация, Оренбургская область, город Оренбург городской округ, город Оренбург, переулок Станочный, квартира 30
	Дополнение местоположения помещения, машино-места	-
6	Площадь помещения, машино-места (P), м2	47.3
7	Назначение помещения	жилое
8	Вид жилого помещения (квартира, комната (в квартире), если жилое помещение расположено в многоквартирном доме	Квартира
9	Вид (виды) разрешенного использования помещения	Жилое помещение
10	Наименование помещения	-
11	Кадастровый номер (при наличии) или обозначение на плане этажа (или поэтажном плане) квартиры, в которой расположена комната	-
12	Сведения об отнесении к общему имуществу в многоквартирном доме или к вспомогательным помещениям	-
13	Сведения об отнесении к специализированному жилищному фонду или к жилым помещениям наемного дома социального использования или наемного дома коммерческого использования	-
14	Сведения о включении помещения в единый государственный реестр объектов культурного наследия (памятников истории и культуры) народов Российской Федерации	-

**Характеристики всех помещений, машино-мест в здании,
сооружении**

_____ кадастровый номер здания, сооружения (при наличии)

1. Сведения о помещениях, машино-местах, созданных, образованных или характеристики которых подлежат изменению в связи с реконструкцией здания, сооружения

Обозначение (номер) помещения, машино-места на плане здания, сооружения, плане этажа 31

Кадастровый номер

№ п/п	Наименование характеристики	Значение характеристики
1	2	3
1	Вид объекта недвижимости (помещение, машино-место)	помещение
2	Ранее присвоенный государственный учетный номер помещения, машино-места (кадастровый, инвентарный или условный номер)	-
3	Кадастровый номер исходного объекта недвижимости (объектов недвижимости)	-
4	Номер, тип этажа (этажей), на котором (которых) расположено помещение, машино-место	4 этаж
5	Адрес помещения, машино-места	Оренбургская область, город Оренбург, переулок Станочный
	Местоположение помещения, машино-места	Российская Федерация, Оренбургская область, город Оренбург городской округ, город Оренбург, переулок Станочный, квартира 31
	Дополнение местоположения помещения, машино-места	-
6	Площадь помещения, машино-места (Р), м2	49.7
7	Назначение помещения	жилое
8	Вид жилого помещения (квартира, комната (в квартире), если жилое помещение расположено в многоквартирном доме)	Квартира
9	Вид (виды) разрешенного использования помещения	Жилое помещение
10	Наименование помещения	-
11	Кадастровый номер (при наличии) или обозначение на плане этажа (или поэтажном плане) квартиры, в которой расположена комната	-
12	Сведения об отнесении к общему имуществу в многоквартирном доме или к вспомогательным помещениям	-
13	Сведения об отнесении к специализированному жилищному фонду или к жилым помещениям наемного дома социального использования или наемного дома коммерческого использования	-
14	Сведения о включении помещения в единый государственный реестр объектов культурного наследия (памятников истории и культуры) народов Российской Федерации	-

**Характеристики всех помещений, машино-мест в здании,
сооружении**

_____ кадастровый номер здания, сооружения (при наличии)

1. Сведения о помещениях, машино-местах, созданных, образованных или характеристики которых подлежат изменению в связи с реконструкцией здания, сооружения

Обозначение (номер) помещения, машино-места на плане здания, сооружения, плане этажа 32

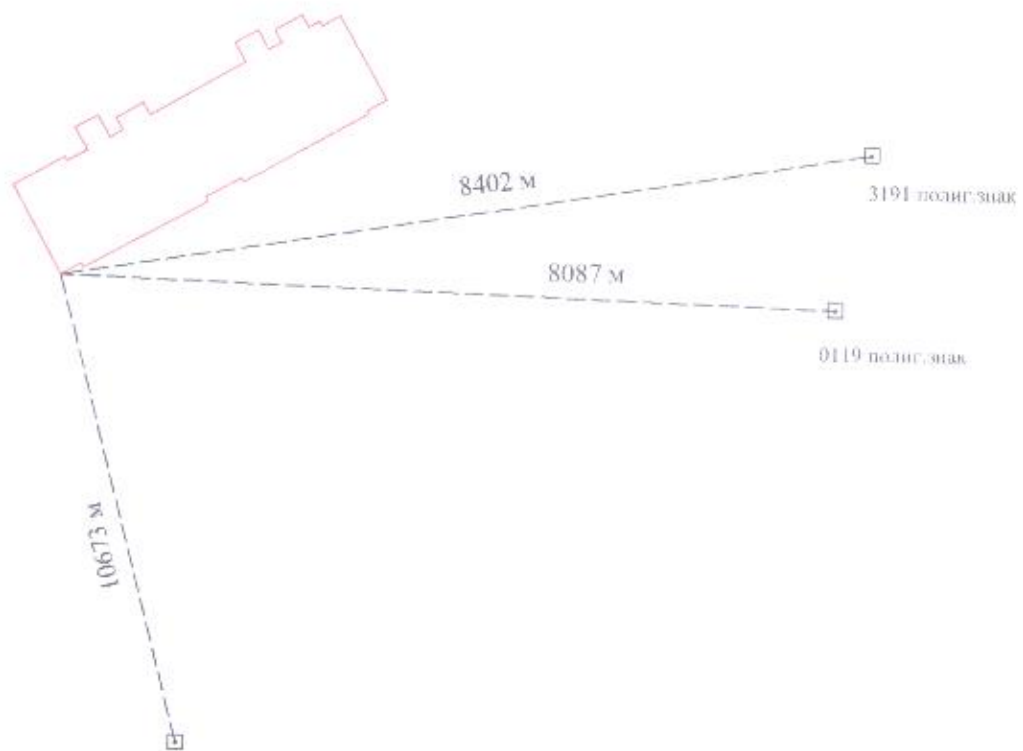
Кадастровый номер

№ п/п	Наименование характеристики	Значение характеристики
1	2	3
1	Вид объекта недвижимости (помещение, машино-место)	помещение
2	Ранее присвоенный государственный учетный номер помещения, машино-места (кадастровый, инвентарный или условный номер)	-
3	Кадастровый номер исходного объекта недвижимости (объектов недвижимости)	-
4	Номер, тип этажа (этажей), на котором (которых) расположено помещение, машино-место	4 этаж
5	Адрес помещения, машино-места	Оренбургская область, город Оренбург, переулок Станочный
	Местоположение помещения, машино-места	Российская Федерация, Оренбургская область, город Оренбург, городской округ, город Оренбург, переулок Станочный, квартира 32
	Дополнение местоположения помещения, машино-места	-
6	Площадь помещения, машино-места (P), м2	76.5
7	Назначение помещения	жилое
8	Вид жилого помещения (квартира, комната (в квартире), если жилое помещение расположено в многоквартирном доме)	Квартира
9	Вид (виды) разрешенного использования помещения	Жилое помещение
10	Наименование помещения	-
11	Кадастровый номер (при наличии) или обозначение на плане этажа (или поэтажном плане) квартиры, в которой расположена комната	-
12	Сведения об отнесении к общему имуществу в многоквартирном доме или к вспомогательным помещениям	-
13	Сведения об отнесении к специализированному жилищному фонду или к жилым помещениям наемного дома социального использования или наемного дома коммерческого использования	-
14	Сведения о включении помещения в единый государственный реестр объектов культурного наследия (памятников истории и культуры) народов Российской Федерации	-

Заключение кадастрового инженера

Настоящий технический план здания подготовлен для ввода в эксплуатацию здания - многоквартирного дома. Количество этажей -5, в т.ч. подземный -1.
Общая площадь строения -3142,5 кв.м.,
в том числе:
площадь мест общего пользования 762,5 кв.м.
Общая площадь жилых помещений (за исключением балконов) – 1993,9 кв.м.
Площадь балконов с понижающим коэффициентом 0,3 – 10,8 кв.м.
Количество квартир всего - 32 шт.
в том числе :
2-комнатные - 16/778,2 кв.м.
3-комнатные - 16/1215,7 кв.м.
Благоустройство жилой площади:
водопровод – центральный
канализация – центральная
отопление – индивидуальное поквартирно
горячее водоснабжение – от газового котла
Строительный объем всего – 11014,36 куб.м., в т.ч. подземной части 2430,6 куб.м.
Материалы фундаментов – монолитная железобетонная плита
Материалы стен – кирпичная кладка с утеплением теплоэффективными материалами
Материалы перекрытий – железобетонные панели
Материалы кровли – гидроизоляционное покрытие
Здание находится в пределах земельного участка (земельных участков) с кадастровым(и) номером (номерами): 56:44:0310002:1122.
Кадастровый инженер Алибаев Артур Гарифуллаевич является членом Некоммерческой саморегулируемой организации Ассоциация "Гильдия Кадастровых Инженеров". Номер в государственном реестре СРО: № 011 от 31 Октября 2016 года. Уникальный регистрационный номер члена саморегулируемой организации кадастровых инженеров в реестре членов саморегулируемой организации кадастровых инженеров и дата внесения сведений о физическом лице в такой реестр: 956 от 11.11.2016. Номер в государственном реестре лиц, осуществляющих кадастровую деятельность - 29421. Страховой номер индивидуального лицевого счета в системе обязательного пенсионного страхования Российской Федерации (СНИЛС) кадастрового инженера 144-293-559 71. Договор подряда № 190/23 на выполнение кадастровых работ от 19.07.2023 г.

Схема геодезических построений



Условные обозначения:




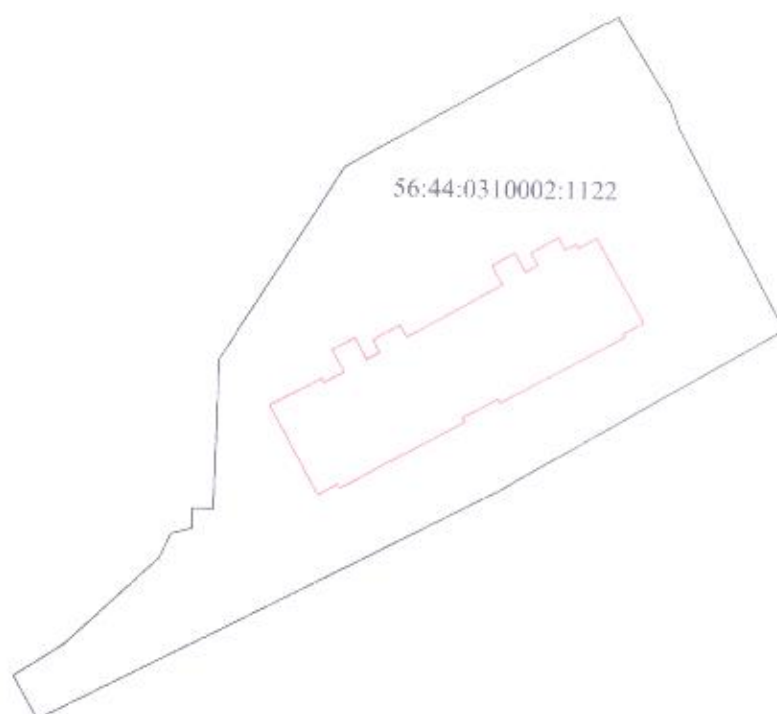


-  - исходный пункт 0440 полиг. знак
-  - вновь образованная часть контура, сведения о которой достаточны для определения ее местоположения
-  - линия определенная GPS приемником

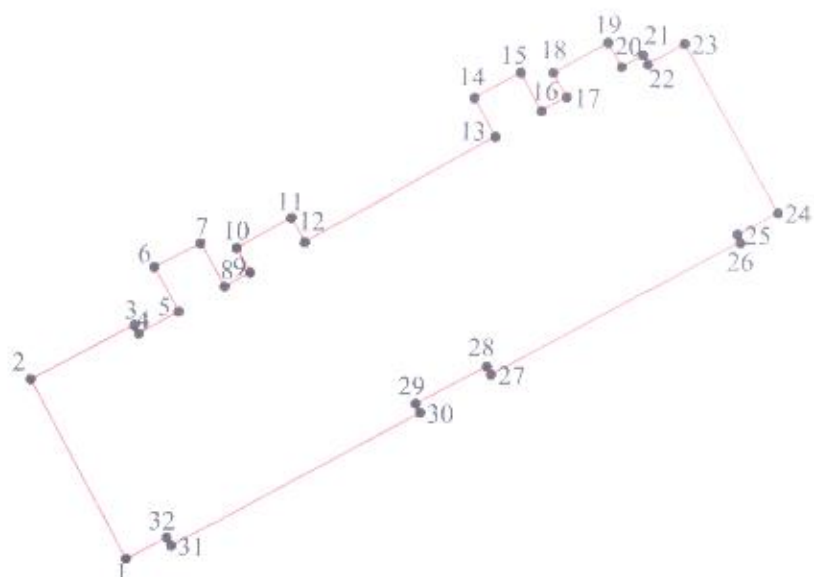
Схема расположения здания (части здания) на земельном участке



Условные обозначения:



-  - вновь образованная часть контура, сведения о которой достаточны для определения ее местоположения
-  - граница земельного участка
- 56:44:0101008:942 - обозначение земельного участка

Чертеж контура здания (части здания)

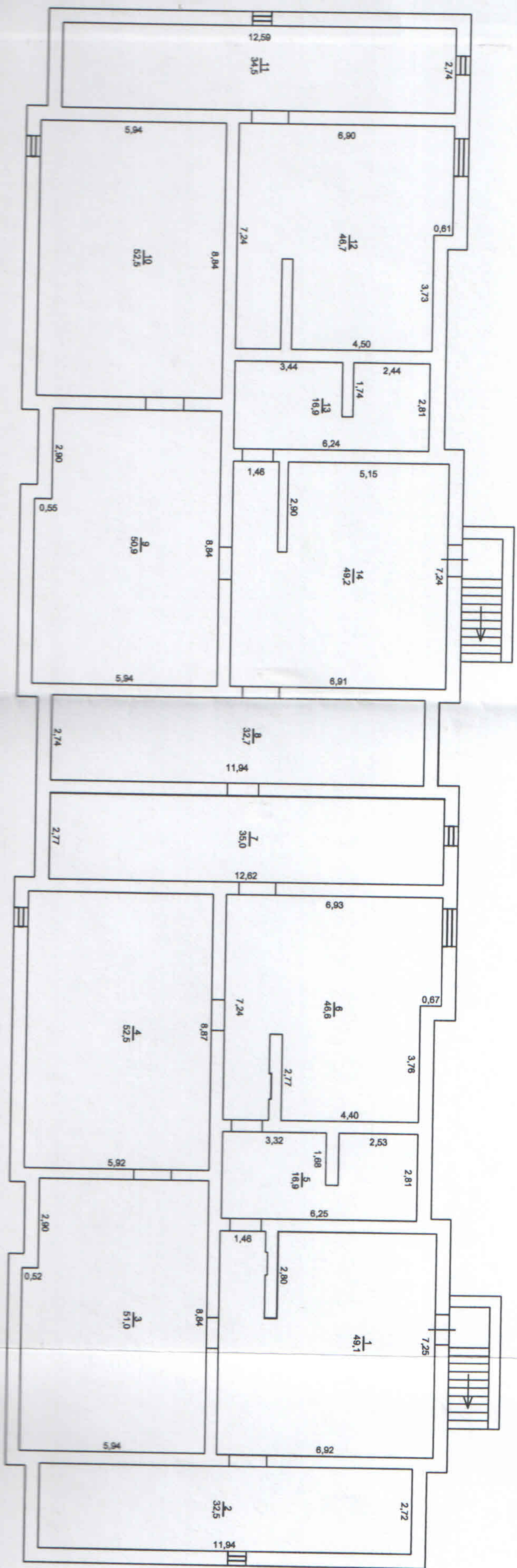


Масштаб 1: 500

Условные обозначения:

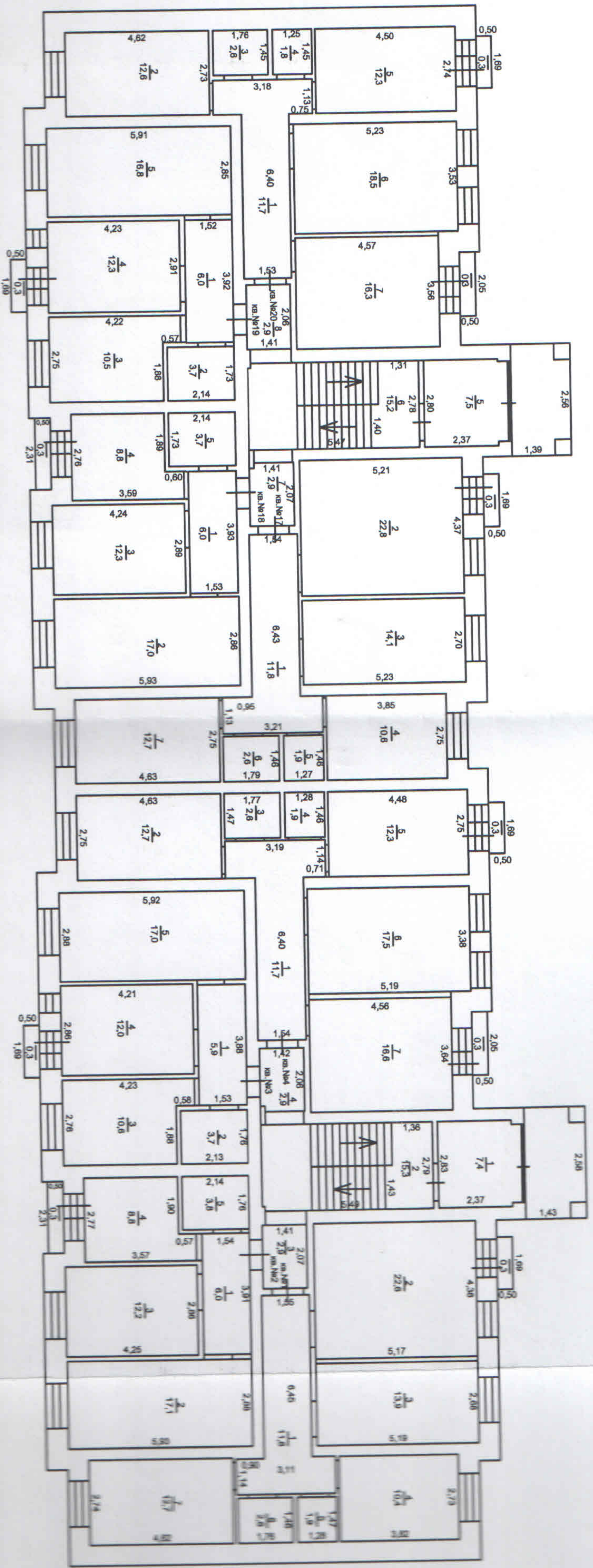
-  - вновь образованная часть контура, сведения о которой достаточны для определения ее местоположения
-  - характерная точка контура, сведения о которой позволяют однозначно определить ее положение на местности

ПОДВАЛ



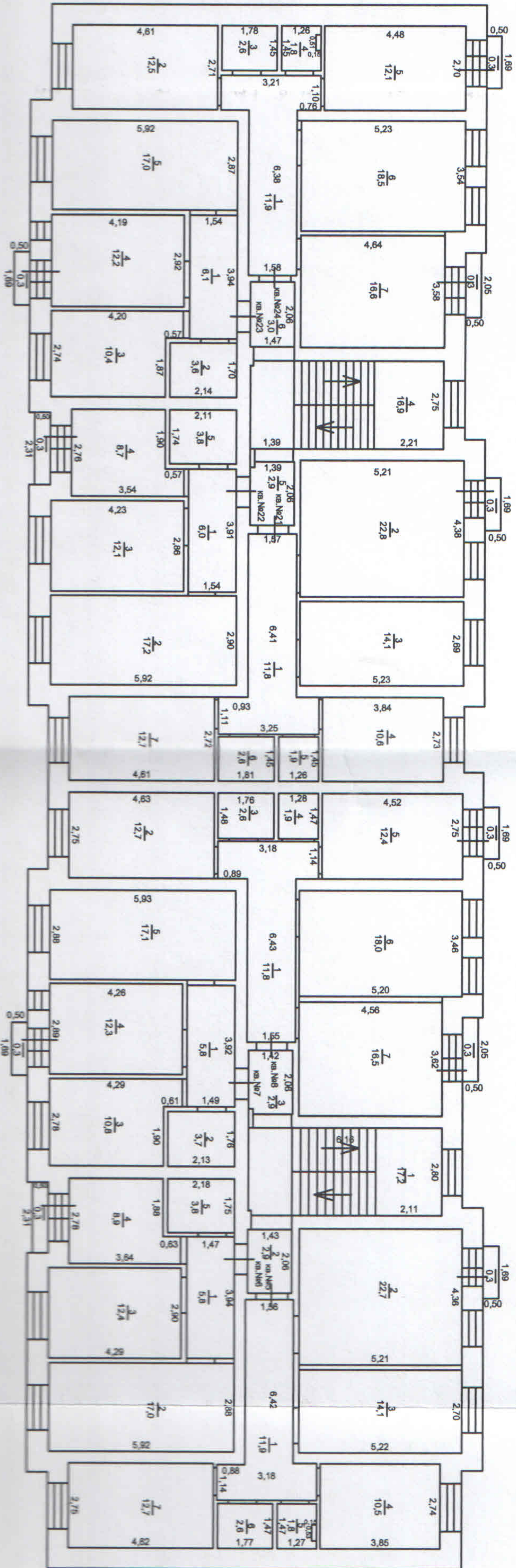
План здания

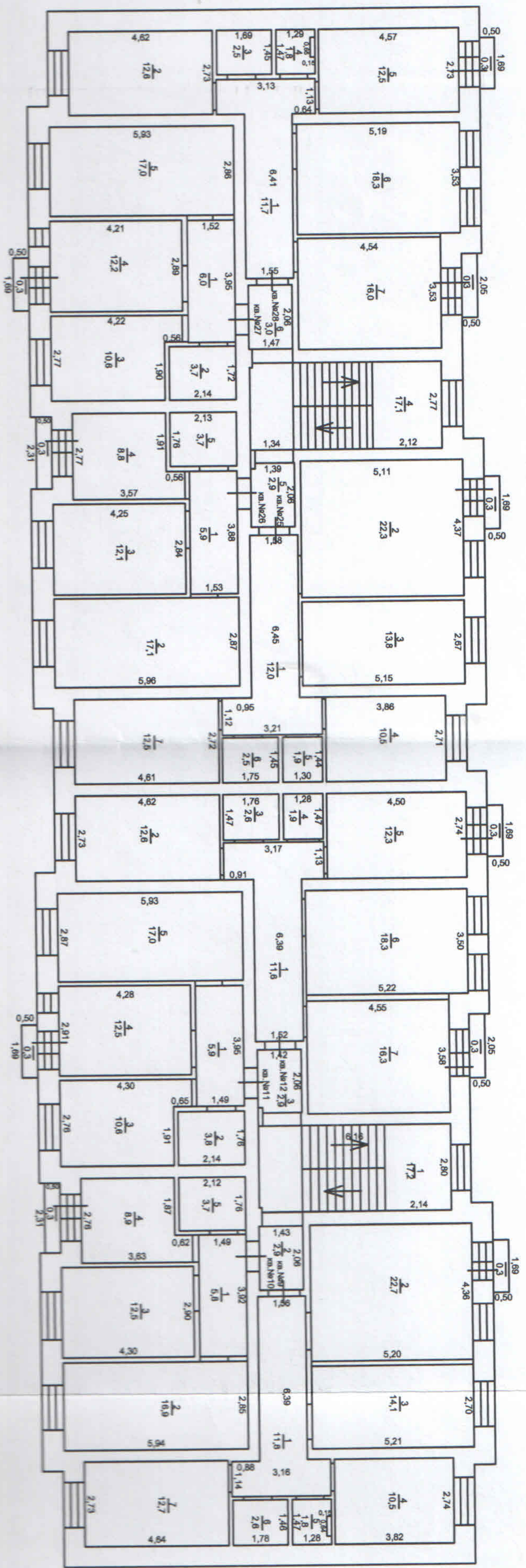
1 этаж

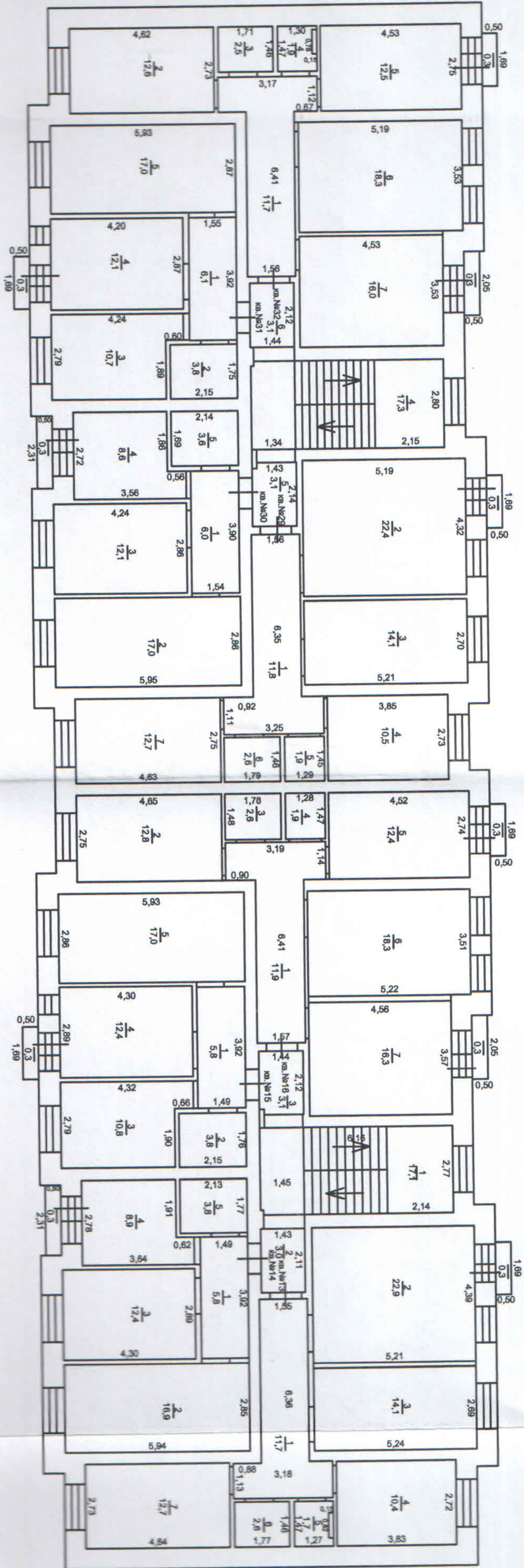


План здания

2 этаж









Департамент градостроительства и земельных отношений
администрации города Оренбурга

Кому Общество с ограниченной ответственностью «РеалСтрой»;
генеральный директор Какауридзе Каха Шалвович; адрес: Оренбургская обл., г. Оренбург, Шарлыкское шоссе, д. 1, офис 318; ИНН 5610140914; тел: 8-961-929-48-82

**РАЗРЕШЕНИЕ
НА СТРОИТЕЛЬСТВО**

Дата 17.02.2022

№ 56-301000-025-2022

Департамент градостроительства и земельных отношений

(наименование уполномоченного федерального органа исполнительной власти или органа исполнительной власти субъекта Российской Федерации, или органа

администрации города Оренбурга

местного самоуправления, осуществляющих выдачу разрешения на строительство. Государственная корпорация по атомной энергии "Росатом")

в соответствии со статьей 51 Градостроительного кодекса Российской Федерации разрешает:

1	Строительство объекта капитального строительства	
2	Наименование объекта капитального строительства (этапа) в соответствии с проектной документацией	<i>4-х этажный жилой дом, расположенный (кад. № 56:44:0310002:1122) по пер. Станочному в г. Оренбурге. Жилой дом № 2</i>
2.1	Наименование организации, выдавшей положительное заключение экспертизы проектной документации, и в случаях, предусмотренных законодательством Российской Федерации, реквизиты приказа об утверждении положительного заключения государственной экологической экспертизы	<i>ООО «ЦЕНТР ЭКСПЕРТИЗ»</i>
2.2	Регистрационный номер и дата выдачи положительного заключения экспертизы проектной документации и в случаях, предусмотренных законодательством Российской Федерации, реквизиты приказа об утверждении положительного заключения государственной экологической экспертизы	<i>№ 56-2-1-3-074144-2021 от 06.12.2021</i>
3	Кадастровый номер земельного участка (земельных участков), в пределах которого (которых) расположен или планируется расположение объекта капитального строительства	<i>56:44:031002:1122</i>
	Номер кадастрового квартала (кадастровых кварталов), в пределах которого (которых) расположен или планируется расположение объекта капитального строительства	<i>56:44:031002</i>

	Кадастровый номер реконструируемого объекта капитального строительства	-	
3.1	Сведения о градостроительном плане земельного участка	№ РУ-56-3-01-0-00-2021-0004 от 12.01.2021	
3.3	Сведения о проектной документации объекта капитального строительства, планируемого к строительству, реконструкции, проведению работ сохранения объекта культурного наследия, при которых затрагиваются конструктивные и другие характеристики надежности и безопасности объекта	ООО «Архстройсервис», 2021; ООО «Фундаментстройпроект», 2021	
4	Краткие проектные характеристики для строительства, реконструкции объекта капитального строительства, объекта культурного наследия, если при проведении работ по сохранению объекта культурного наследия затрагиваются конструктивные и другие характеристики надежности и безопасности такого объекта:		
	Общая площадь (кв. м):	3142,5	Площадь участка (кв. м): 3848,0
	Объем (куб. м):	11014,36	в том числе подземной части (куб. м): 2430,6
	Количество этажей (шт.):	5	Высота (м): 13,3
	Количество подземных этажей (шт.):	1	Вместимость (чел.):
	Площадь застройки (кв.м):	722,6	-
	Иные показатели:	Общая площадь здания выше отм. 0.000 – 2516,2 кв. м; Строительный объем здания выше отм. 0.000 – 8583,7 куб. м; Площадь помещений выше отм. 0.000 – 2169,8 кв. м; Площадь помещений выше и ниже отм. 0.000 – 2737,2 кв. м; Общая площадь квартир – 1976,0 кв.м; Этажность здания – 4 шт.; Количество квартир – 32 шт, в том числе: - 1-комнатных – 16 шт.; - 2-комнатных – 16 шт.	
5	Адрес (местоположение) объекта:	Российская Федерация, Оренбургская область, городской округ город Оренбург, Оренбург город, переулок Станочный, земельный участок расположен в западной части кадастрового квартала 56:44:0310002	

Срок действия настоящего разрешения – до “ 17 ” января 20 23 г. в соответствии с проектом организации строительства

Начальник департамента
градостроительства и земельных
отношений администрации
города Оренбурга
(должность)


(подпись)

М.С. Корбан
(расшифровка подписи)

“ 17 ” февраля 20 22 г.

М.П.

Действие настоящего разрешения
продлено до “ ” 20 г.

(должность)

(подпись)

(расшифровка подписи)

“ ” 20 г.

М.П.

Пронумеровано и прошнуровано
на 59 листах
Начальник департамента
градостроительства и земельных
отношений администрации города
Оренбурга



Прошито и скреплено печатью на 55 листах
Кadaстровый инженер Алимбаев А.
24.07.1622
дата

подпись